

Amortissement des mouvements de la flèche

La manipulation de charges peut être délicate, même pour les opérateurs expérimentés. Pour votre confort et votre sécurité, Bobcat vous aide avec un système d'amortisseur de flèche qui permet un mouvement plus souple lorsque la flèche arrive en fin de course.

Système de manutention intelligent

Un système exclusif combinant productivité et précision. Réglages de la vitesse de la flèche (levage, télescopage, inclinaison) pour adapter la machine à la tâche réalisée. Caractéristique idéale lorsqu'une puissance moteur élevée et des mouvements de flèche précis sont nécessaires.



Mode ECO

Le mode ECO maintient des performances hydrauliques optimales tout en réduisant la puissance moteur consommée. Vous réalisez ainsi des économies de carburant sans consentir le moindre compromis en termes de performances. (disponible avec moteur phase IV).



Ligne auxiliaire intégrée Bobcat et système de raccord rapide (FCS)

Les raccords rapides hydrauliques avec système de décompression intégré, la ligne de drain et la prise électrique sont montés de manière ingénieuse sur la tête de la flèche et bien protégés.

Gestion du débit auxiliaire (AFM)

L'opérateur peut facilement régler le débit hydraulique à l'aide du manipulateur et engager le débit continu (si nécessaire).



UNE EXPÉRIENCE DE CONDUITE INÉGALÉE

Bienvenue à bord !

Simplicité et intuitivité sont les maîtres-mots lorsque nous concevons les chargeurs télescopiques Bobcat, ce qui explique pourquoi ils ont acquis une formidable réputation de machines performantes et faciles d'utilisation. Accès d'un seul pas à la cabine spacieuse, siège confortable, visibilité panoramique, manipulateur multifonctions intuitif - commandes ergonomiques facilement repérables, rétro-éclairées et positionnées de manière logique.

Siège grand confort à suspension pneumatique

Un siège à double suspension et système basse fréquence apporte un réel confort à l'opérateur tout au long de la journée, sur tous les terrains.



Visibilité panoramique

Grâce à notre cabine panoramique et au profil surbaissé du capot moteur, l'opérateur garde le contrôle visuel permanent de la zone environnant la machine. Cette excellente visibilité favorise un travail plus fluide, une productivité élevée et une sécurité accrue.

Frein de stationnement automatique

Davantage de sécurité et de praticité pour l'opérateur au quotidien. L'activation se fait moteur éteint ou à bas régime et vitesse au point mort. Pensez uniquement à ce qui est important : votre travail !



Suspension de cabine

Amortisseur Z Link pour un confort de conduite accru. Fonction disponible sur TL26.60 & TL30.60





Manipulateur multifonctions

Maîtrise parfaite des positions avec le manipulateur ; tout est sous contrôle sans que vous quittiez des yeux votre travail.



1. Système de suspension de la flèche
2. Sortie/rentree de la flèche
3. Réglages (SMS, SHS, AFM)
4. Marche avant / point mort / marche arrière
5. Ligne hydraulique auxiliaire



Tableau de bord électronique multifonctions

Horamètre ou compteur, vitesse ou régime moteur, angle de flèche, gestion de la vitesse, réglage du débit hydraulique auxiliaire, débit continu, et bien d'autres fonctions...

Il suffit d'appuyer sur une touche pour afficher une vue d'ensemble claire et facile à lire de tous les paramètres opérationnels de la machine.

ACCESSOIRES BOBCAT : IDÉALEMENT ADAPTÉS AUX CHARGEURS TÉLESCOPIQUES BOBCAT !

Quick-Tach & Power Quick-Tach

À la fois simple et extrêmement robuste, le système de fixation Quick-Tach garantit un montage et un démontage rapides des accessoires.

Avec Power Quick-Tach, l'opérateur peut changer d'accessoire non hydraulique sans quitter la cabine.

Économisez du temps sur chaque chantier et exploitez l'exceptionnelle polyvalence des chargeurs télescopiques Bobcat.



UNE LARGE GAMME D'ACCESSOIRES ADAPTÉS À VOS TRAVAUX QUOTIDIENS !



SOLUTION DE REMORQUAGE OPTIMALE



	CROCHET D'ATTELAGE FIXE		CROCHET D'ATTELAGE ROTATIF		CROCHET D'ATTELAGE ROTATIF AVEC RÉGLAGE DE LA HAUTEUR		CROCHET D'ATTELAGE RELEVEUR HYDRAULIQUE	
	Masse remorquable max. (peut changer en fonction de la législation du pays)							
	sans frein de remorque	sans frein de remorque	avec frein de remorque	sans frein de remorque	avec frein de remorque	sans frein de remorque	avec frein de remorque	
TL26.60 TL30.60	3,5 t	3,5 t	17,0 t	3,5 t	17,0 t	3,5 t	17,0 t	
TL34.65HF TL35.70 TL38.70HF	3,5 t	3,5 t	19,0 t	3,5 t	19,0 t	3,5 t	19,0 t	



Crochet d'attelage fixe



Crochet d'attelage rotatif



Crochet d'attelage rotatif avec réglage de la hauteur



Crochet d'attelage à releveur hydraulique

CARACTÉRISTIQUES TECHNIQUES

	UNITÉ	TL26.60	TL30.60	TL34.65HF	TL35.70	T38.70HF
PERFORMANCES						
Capacité de levage max.	kg	2600	3000	3400	3500	3800
Hauteur de levage max. (pneus 20" / 24")	mm	5800 / 5890	5800 / 5890	6331 / 6415	6889 / 6975	6889 / 6975
Portée avant max. (pneus 20" / 24")	mm	3100 / 3010	3100 / 3010	3365 / 3282	4002 / 3915	4002 / 3915
Force d'arrachement	daN	4600	4600	6200	6200	6200
POIDS						
Poids (à vide)	kg	4900	5320	6360	7135	7245
MOTEUR						
BOBCAT D34 - 75 CV - Phase IIIB/Tier 4 Final		■	■	-	-	-
BOBCAT D34 - 100 CV - Phase IV/Tier 4 Final		■	■	-	■	-
BOBCAT D34 - 130 CV - Phase IV/Tier 4 Final		-	-	■	-	■
PERKINS 1104D-44TA - 100 CV - Phase IIIA/Tier 3		■	■	-	■	-
PERKINS 1104D-E44TA - 130 CV - Phase IIIA/Tier 3		-	-	-	-	■
DIMENSIONS						
Pneus standard (version AGRI)		405/70-20 (400/70 R20 XMCL)	405/70-20 (400/70 R20 XMCL)	405/70-20 (460/70 R24 XMCL)	405/70-20 (460/70 R24 XMCL)	405/70-20 (460/70 R24 XMCL)
Largeur hors tout	mm	2100	2100	2300	2300	2300
Longueur hors tout à l'avant des fourches	mm	4507	4507	4669	4869	4869
Hauteur hors tout	mm	Cabine basse : 2100 (20")/2184 (24") Cabine haute : 2250 (20")/2334 (24")	Cabine basse : 2100 (20")/2184 (24") Cabine haute : 2250 (20")/2334 (24")	2290 (20")/2374 (24")	2290 (20")/2374 (24")	2290 (20")/2374 (24")
Garde au sol	mm	264 (20")/348 (24")	264 (20")/348 (24")	346 (20")/430 (24")	346 (20")/430 (24")	346 (20")/430 (24")
Empattement	mm	2820	2820	2870	2870	2870
Rayon de braquage extérieur (aux pneus)	mm	3717 (20")/3875 (24")	3717 (20")/3875 (24")	3714	3714	3714
Rayon de braquage intérieur (à la cabine)	mm	1329 (20")/1503 (24")	1329 (20")/1503 (24")	1092	1092	1092

- De série
- Non disponible



	UNITÉ	TL26.60	TL30.60	TL34.65HF	TL35.70	T38.70HF
SYSTÈME D'ENTRAÎNEMENT						
Transmission		Hydrostatique à régulation électronique/4 roues directrices				
Entraînement principal		Moteur hydrostatique		Moteur hydrostatique + boîte de vitesses à 2 rapports		
Nombre de vitesses		2	2	4	4	4
Vitesse de pointe en gamme lente avec pneus 24"	km/h	10	10	10	10	10
Vitesse de pointe en gamme rapide avec pneus 24"* (option et version AGR1)	km/h	30 (40)	30 (40)	30 (40)	30 (40)	30 (40)
SYSTÈME DE DIRECTION						
Modes de direction		3 modes de direction avec ré-alignement semi-automatique des roues : 2 roues directrices/4 roues directrices/Crabe				
SYSTÈME HYDRAULIQUE						
Type de pompe		Pompe à engrenages avec valve LS		Pompe à détection de charge	Pompe à engrenages avec valve LS	Pompe à détection de charge
Distributeur		Électro-proportionnel avec partage de débit				
Capacité de la pompe (avec moteur 75 CV si disponible)	l/min	100 (80)	100 (80)	190	100	190
Pression de service	bars	250	250	255	255	255
SYSTÈME DE FREINAGE						
Freins de service		Disques immergés dans l'huile				
Frein de stationnement et de secours		Frein passif à activation automatique				
	UNITÉ	TL26.60/TL30.60	TL34.65HF	TL35.70	T38.70HF	
MOTEUR						
Transmission	kW (CV)	55,2 (75)	74,5 (100)	97 (130)	74,5 (100)	97 (130)
CIRCUIT HYDRAULIQUE						
Débit de la pompe	l/min	80	100	190	100	190
TEMPS DE CYCLE DE LA FLÈCHE						
Levage de la flèche	s	6	5,3	4,9	8	4,9
Descente de la flèche	s	4,2	4	4,3	6	4,3
Extension de la flèche	s	5,8	5	3,8	7,1	4,7
Rentrée de la flèche	s	3,3	3,6	3,7	6,5	4,8
Cavage	s	2,8	2,5	2,3	3	2,3
Déversement	s	2,4	2,4	2,5	2,7	2,5

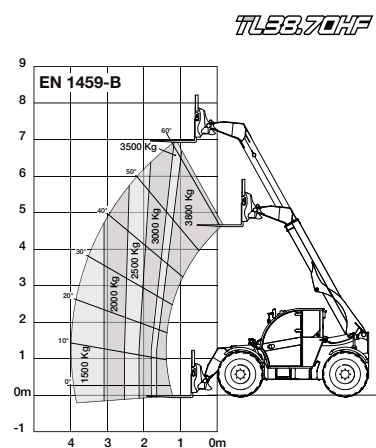
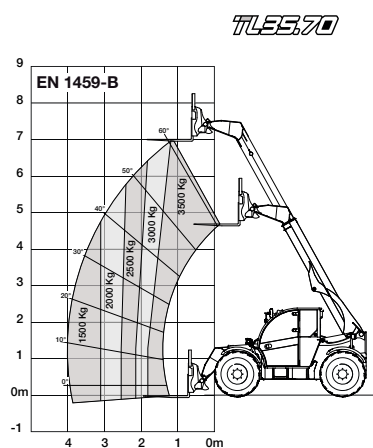
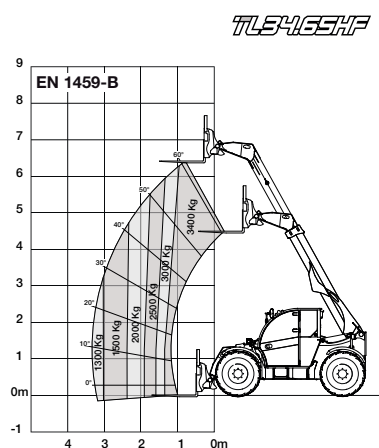
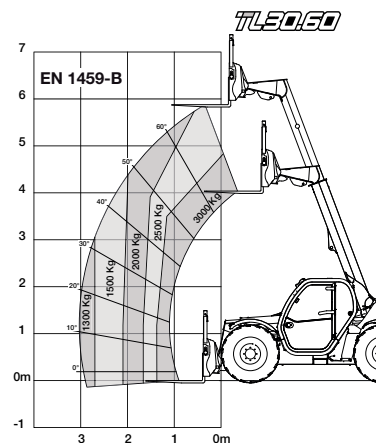
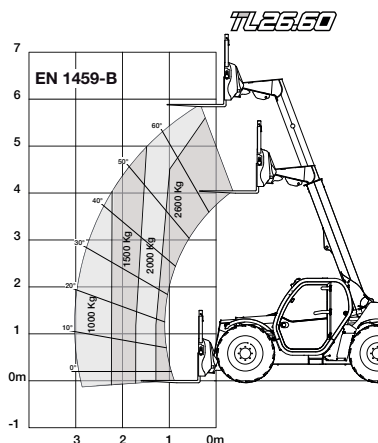
*modèles disponibles en 55,2 kW/75 CV, vitesse réduite de 5 km/h



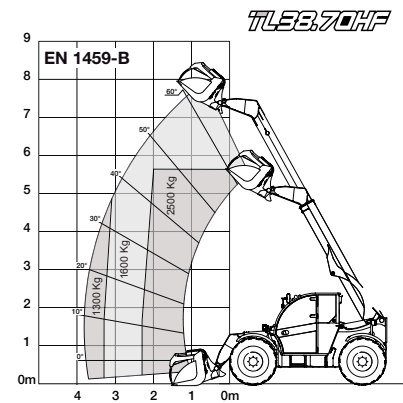
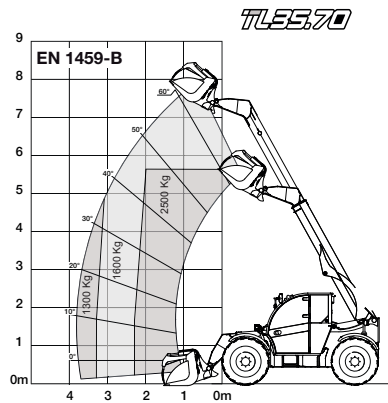
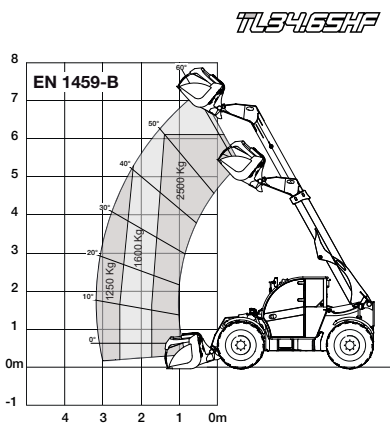
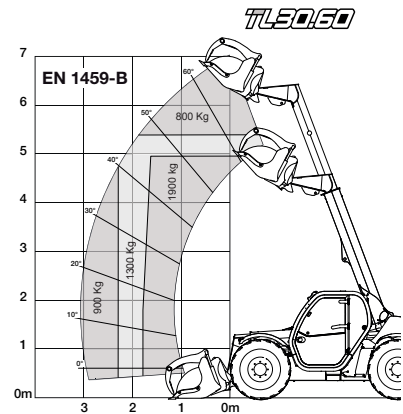
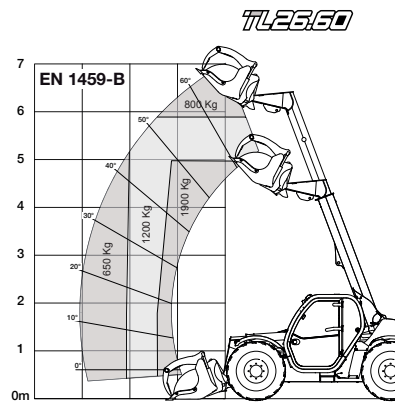
ABAQUES DE CHARGE TOUT-TERRAIN

(CONFORMES À LA NORME EN1459-B)

**Machine avec
fourches et
pneus 24"**



Machine avec godet grappin



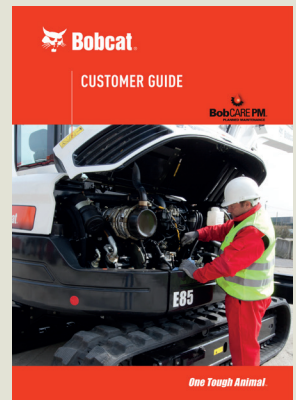
NOTRE SAVOIR-FAIRE À VOTRE SERVICE !

Solutions de financement Bobcat

Bobcat s'engage à proposer des solutions de financement à ses clients finaux via des programmes attractifs. Sa division financière Doosan Bobcat Financial Solutions est active dans plus de 25 pays et offre des solutions de financement personnalisées en fonction des exigences du marché spécifiques à chaque pays. Pour de plus amples informations sur ces programmes, veuillez contacter votre concessionnaire Bobcat local.

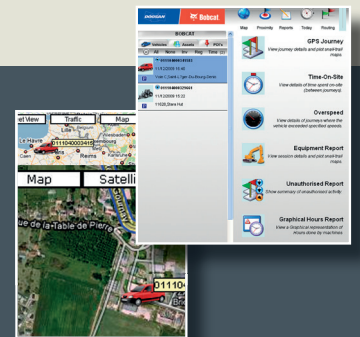
BobCARE PM

BobCARE PM est un programme d'entretien préventif efficace visant à accroître le temps d'utilisation des machines. N'hésitez pas à demander le guide client BobCARE PM à votre concessionnaire.



BobcatVision

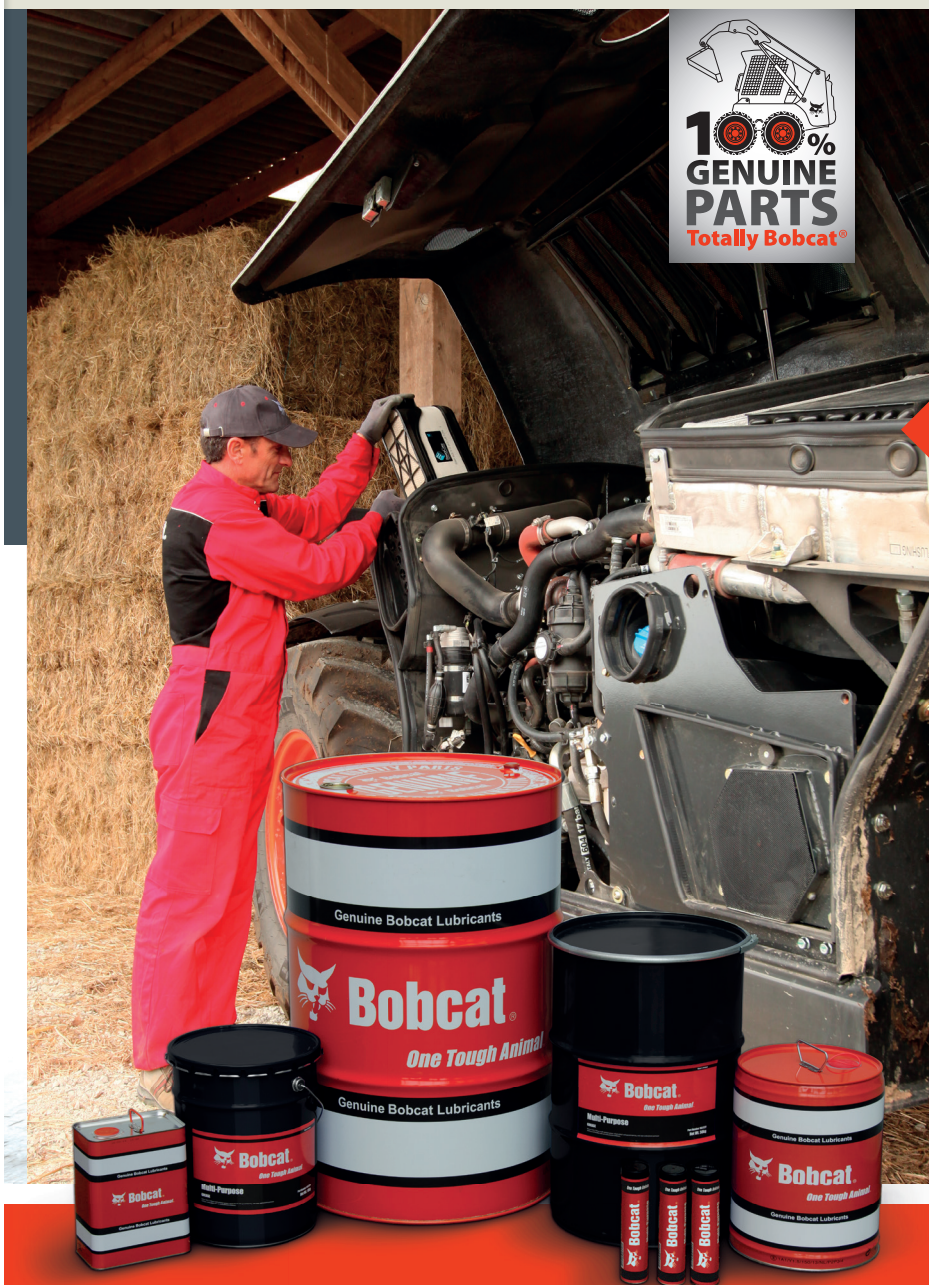
BobcatVision est un outil qui vous permet de gérer correctement vos machines Bobcat et l'équipe chargée de l'entretien. Il s'agit d'un moyen moderne de gérer les machines et les services : protection contre le vol, gestion de flotte, réduction des coûts, augmentation du chiffre d'affaires, optimisation du service, renforcement du contrôle, amélioration de la satisfaction client et assistance via des contrats d'entretien.



TEMPS DE SERVICE MAXIMISÉ

Service Bobcat complet :

Aucun autre constructeur ne propose autant de fonctionnalités éprouvées sur le terrain pour vous garantir une disponibilité maximale de votre machine. Des équipements tels que le coupe-batterie électronique ou la fonction d'autodiagnostic rendent les téléscopiques Bobcat encore plus fiables, de sorte que vous êtes assuré de toujours mener vos chantiers à terme dans les meilleurs délais. Le niveau de protection maximal dont bénéficient ces machines vous garantit non seulement plus de temps utile sur chantier, mais également un investissement préservé grâce à une valeur de revente supérieure.



Un service de confiance proposé par votre concessionnaire

- Vous bénéficiez d'une totale tranquillité d'esprit grâce au vaste réseau de concessionnaires qualifiés Bobcat et au programme de formation technique continue.
- Les concessionnaires Bobcat proposent un contrat d'entretien adapté à vos besoins.

Entretiens faciles

Les temps d'arrêt sont minimisés pour une productivité optimale. Le temps passé sur les opérations d'entretien courant pouvant s'avérer très coûteux, nous avons tout mis en œuvre pour qu'elles soient les plus rapides possibles en facilitant l'accès aux composants d'entretien principaux.

ÉQUIPEMENT STANDARD ET OPTIONS

	TL26.60 TL30.60	TL30.60 AGRI	TL34.65HF TL35.70 TL38.70HF	TL34.65HF AGRI TL35.70 AGRI TL38.70HF AGRI
AVANT				
Tablier Quick-Tach à verrouillage manuel de l'accessoire	■	■	■	■
Conduite hydraulique auxiliaire avec raccords rapides et système FCS	■	■	■	■
Amortissement des mouvements de la flèche	■	■	■	■
Faisceau électrique acheminé en tête de flèche et commandes dans la cabine	□	■	□	■
Phares de travail sur le bras (x2)	□	■	□	■
Crochet de remorquage avant	□	□	□	■
Tablier Quick-Tach à verrouillage hydraulique	□	□	□	□
Tablier concurrent à verrouillage manuel ou hydraulique de l'accessoire	□	□	□	□
CABINE				
Cabine ROPS/FOPS à vitres teintées	■	■	■	■
Ensemble complet d'équipements de sécurité : Dispositif d'arrêt des mouvements aggravants (EN15000), feux de route, gyrophare, essuie-glaces avant et arrière avec lave-glace, rétroviseurs gauche et droite, rétroviseur arrière intérieur, alarme de recul	■	■	■	■
Feux de travail sur le toit de la cabine (2 à l'avant et 1 à l'arrière)	■	■	■	■
Manipulateur multifonctions avec commandes proportionnelles et conduite en marche avant/arrière	■	■	■	■
Frein de stationnement automatique	■	■	■	■
3 modes de direction avec ré-alignment semi-automatique des roues	■	■	■	■
Écran LCD multifonctions	■	■	■	■
Système de gestion de la vitesse (SMS) permettant de régler la vitesse de déplacement max. indépendamment du régime moteur	■	■	■	■
Gestion du débit auxiliaire (AFM) permettant de régler et d'activer un débit hydraulique continu	■	■	■	■
Mode ECO permettant de réduire la consommation de carburant du moteur (sauf pour les moteurs Phase IIIA)	■	■	■	■
Essuie-glace de vitre de toit	□	■	□	■
Pare-soleil	□	■	□	■
Porte-document en PVC	□	■	□	■
Pré-équipement haut-parleurs	□	■	□	■
Inverseur de ventilateur automatique	□	■	□	■
Siège suspendu	■	-	■	-
Siège grand confort à suspension pneumatique	□	■	□	■
Système de suspension de la flèche	□	□	□	□
Climatisation	□	□	□	□
Commande de marche avant/arrière sur la colonne de direction	□	□	□	□
Commande de marche avant/arrière sur le manipulateur et la colonne de direction	□	□	□	□
Système de démarrage antivol à clavier	□	□	□	□
Grille de protection de pare-brise	□	□	□	□
MOTEUR & TRANSMISSION				
Déconnexion électronique de la batterie (EBD)	■	■	■	■
Préfiltre à air cyclonique intégré (moteur Bobcat Phase IV)	■	■	■	■
Préfiltre à air cyclonique intégré (moteur Perkins Phase IIIA)	□	■	□	■
Transmission grande vitesse (40 km/h avec pneus 24")	□	■	□	■
Homologation tracteur européenne	-	-	□	■
ARRIÈRE				
Bouchon de réservoir de carburant verrouillable	□	■	□	■
Rétroviseur arrière (visibilité sur le crochet d'attelage)	□	■	□	■
Prise électrique arrière	□	■	□	■
Crochet d'attelage rotatif	□	■	□	■
Valve de frein de remorque	□	■	□	■
Support pour plaque d'immatriculation	□	■	□	■
Conduite hydraulique auxiliaire arrière (double effet)	□	□	□	□
PNEUS				
405/70-20	Universel	■	-	■
400/80-24	Universel	□	-	□
Michelin - 400/80-24 POWER CL	Universel	□	-	□
Michelin - 400/70 R20 XMCL	Agriculture	□	■	-
Michelin - 400/70 R24 XMCL	Agriculture	□	□	-
Michelin - 460/70 R24 XMCL	Agriculture	-	-	□
Michelin - 500/70 R24 XMCL	Agriculture	-	-	□
Dunlop - 405/70-20 SPT9 MPT	Semi-industriel	□	-	□
Dunlop - 405/70-24 SPT9 MPT	Semi-industriel	□	-	□
Nokian - 480/65 R24 TRI STEEL	Conditions difficiles/recyclage	-	-	□
Michelin - 400/70 R20 BIBLOAD	Surfaces dures	□	-	-

- de série
- en option
- non disponible

Pour les autres options disponibles, veuillez contacter votre concessionnaire Bobcat.



Bobcat est une filiale du Groupe Doosan.

Doosan, leader mondial spécialisé dans les équipements de construction, les solutions dédiées à l'eau et à l'énergie, les moteurs et l'ingénierie, est au service de ses clients et des collectivités depuis plus d'un siècle. | Bobcat et le logo Bobcat sont des marques déposées de Bobcat Company aux États-Unis et dans d'autres pays. ©2016 Bobcat Company. Tous droits réservés.



Bobcat®

www.bobcat.com

