

# TRACTEURS SÉRIE 7R

EFFICACES. ROBUSTES. FIABLES.



**JOHN DEERE**

NOTHING RUNS LIKE A DEERE

# ILS VOUS OFFRENT L'ESSENTIEL

PERFORMANCES RECORD, CABINE SANS ÉGALE DANS CETTE CATÉGORIE,  
CONFORT OPTIMAL, FAIBLES COÛTS D'UTILISATION ET DISPONIBILITÉ  
MAXIMALE.





## SOMMAIRE

Introduction .....	2
Présentation .....	4
Efficacité .....	6
Moteurs.....	8
Transmission « AutoPowr ».....	10
Transmission e23.....	12
Motricité accrue, suspension TLS et pneumatiques .....	14
Lestage.....	16
Cabine « CommandView » III.....	18
Commandes intuitives .....	20
Gestionnaire de réglages .....	22
Confort de conduite (TLS, HCS, siège à suspension active « Active Seat ») .....	24
Éclairage LED.....	26
Prise de force, circuit hydraulique et relevages .....	28
« AutoTrac » .....	30
Guidage avancé et solutions d'agriculture de précision .....	32
John Deere « Manure Sensing » .....	33
Connectivité intégrée.....	34
Pièces et assistance technique.....	36
Applications non agricoles .....	38
Caractéristiques techniques.....	40
Éditions et solutions de connectivité.....	44

# PUISSANCE ET POLYVALENCE

L'excellent rapport poids/puissance des tracteurs 7R allié à leur puissance élevée (352 ch maxi. avec Surpuissance Active) vous assure vitesse et efficacité. Les nombreuses options de relevages et de prises de force décuplent, en outre, la polyvalence de ces tracteurs.

## AGRICULTURE DE PRÉCISION

Le récepteur « StarFire » 6000 offre un choix de signaux plus étendu, à l'instar du signal SF3, qui affiche une précision de +/- 3 cm tout au long de la saison, ou du nouveau signal John Deere Mobile RTK, également exploitable via « JDLink ».

## SOBRIÉTÉ INCOMPARABLE

À l'occasion de tests DLG « PowerMix »\* en transport et au champ, le 7310R a enregistré la consommation totale de fluides la plus faible de sa catégorie.

## CONNECTIVITÉ INTÉGRÉE

Restez connecté à vos matériels, vos opérateurs et vos parcelles.

## ÉCLAIRAGE À 360°

22 phares à LED procurent une visibilité optimale.

## CONFORT

Cabine la plus silencieuse du marché avec un niveau sonore de 68 dB(A).



## CONFORT ET QUALITÉ DE CONDUITE

La suspension du pont avant TLS à triple bras associée à la suspension de cabine hydraulique HCS ou au siège à suspension active « Active Seat » et au système de direction « ActiveCommand Steering » vous garantit des déplacements agréables.

## FAIBLES COÛTS D'UTILISATION

Filtre à particules diesel (DPF) à vie et longs intervalles d'entretien.

## PUISSANCE

Les moteurs 6,8 L et 9,0 L vous confèrent une remarquable puissance moyennant des coûts d'utilisation réduits.

## DES TRANSMISSIONS ADAPTÉES À VOTRE STYLE DE CONDUITE

Transmissions mécaniques ou à variation continue, multiples modes de conduite... Vous avez le choix !

## PUISSANT SYSTÈME HYDRAULIQUE

Jusqu'à six distributeurs hydrauliques arrière, jusqu'à deux distributeurs avant et une capacité hydraulique exportable de 85 l.

## MOTRICITÉ

Les pneus de 2,15 m de diamètre optimisent le transfert de puissance et confèrent au tracteur une excellente répartition du poids (45/55).

## SIMPLICITÉ D'UTILISATION

Console « CommandCenter » de 4e génération avec écran tactile 10".

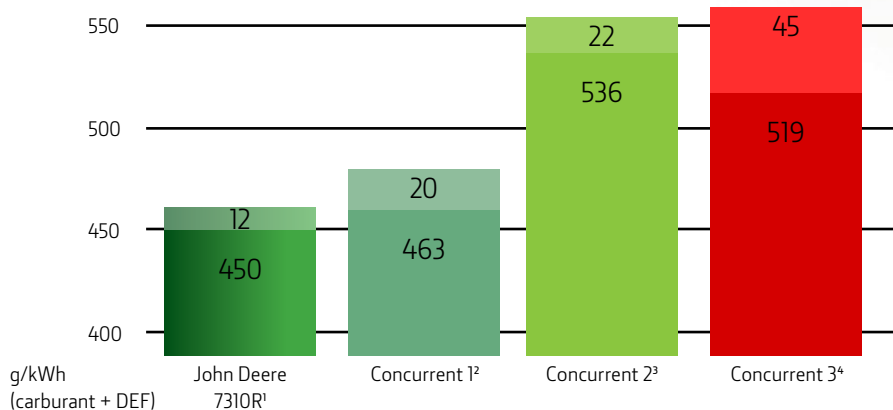
MODÈLE	PUISSANCE NOMINALE DU MOTEUR (SELON 97/68/EC)	PUISSANCE MAXI. DU MOTEUR AVEC SURPUISSANCE ACTIVE (SELON 97/68/EC)	TYPE DE MOTEUR	OPTIONS DE TRANSMISSION 1) e23 2) « AUTOPOWR »
7210R	210	249	PVS 6,8 L	1/2
7230R	230	269	PSS 6,8 L	1/2
7250R	250	290	PSS 6,8 L	1/2
7270R	270	305	PSS 6,8 L	1/2
7290R	290	332	PSS 9,0 L	1/2
7310R	310	352	PSS 9,0 L	1/2

# REDOUTABLE EFFICACITÉ

Quelle est la puissance réellement développée par un tracteur ?  
Les caractéristiques moteur peuvent être trompeuses, car ce qui compte vraiment, ce n'est pas la puissance moteur ou les inscriptions sur le capot, mais la motricité, ainsi que la puissance à la prise de force.



## TEST DLG « POWERMIX » DU 7310R EN TRANSPORT



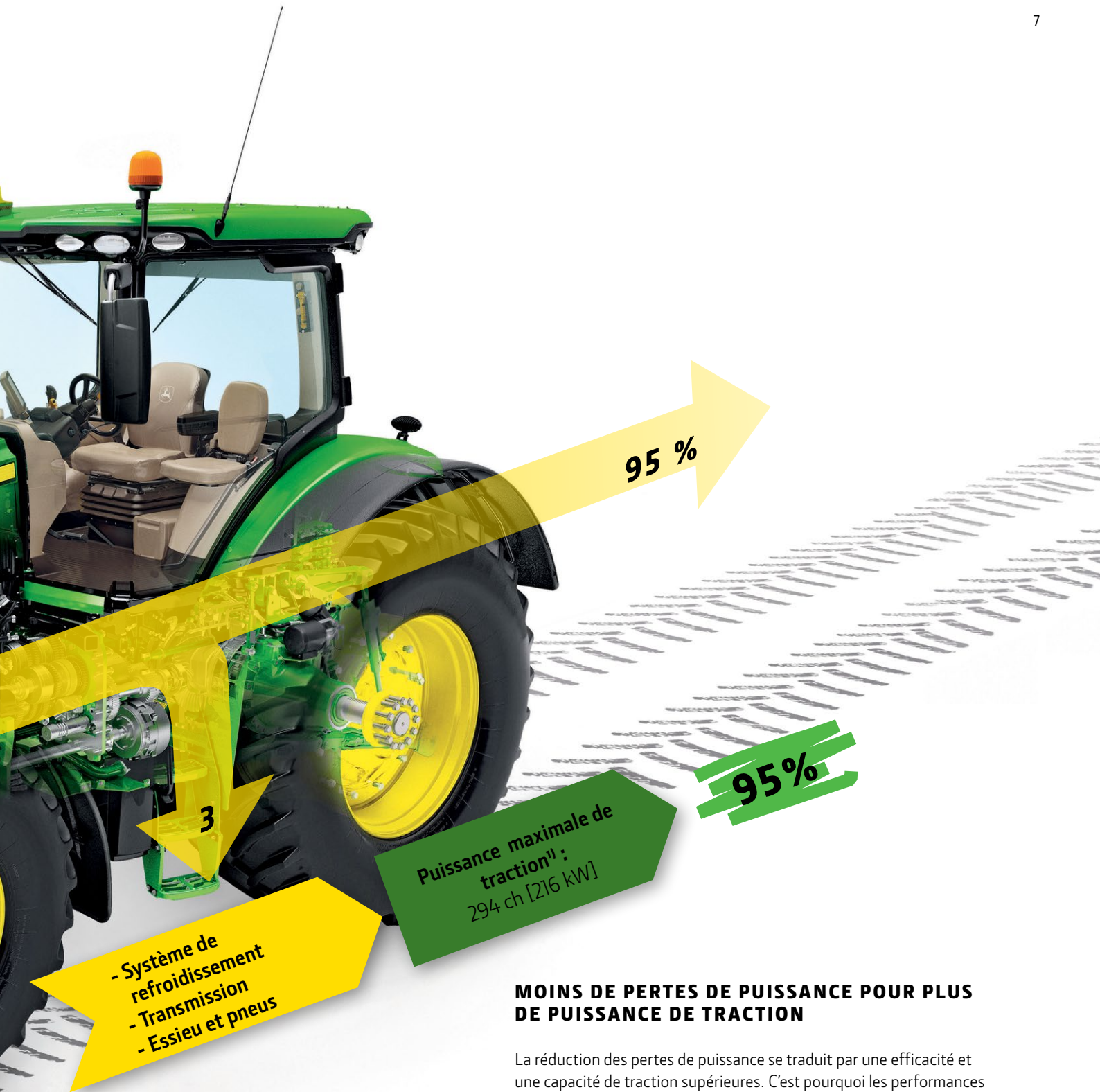
Puissance nominale  
(selon 97/68/EC) :  
310 ch [228 kW]

<sup>1</sup> Test DLG « PowerMix » n° 2014-0437 ; 10/2014 ; [www.dlg-test.de](http://www.dlg-test.de)

<sup>2</sup> Test DLG « PowerMix » n° 6297 ; 2015 ; [www.dlg-test.de](http://www.dlg-test.de)

<sup>3</sup> Résultats du test Profi ; 04/2017, page 18

<sup>4</sup> Test DLG « PowerMix » n° 2015-854 ; 10/2015 ; [www.dlg-test.de](http://www.dlg-test.de)



- Système de refroidissement  
- Transmission  
- Essieu et pneus

3

Puissance maximale de traction<sup>1</sup> :  
294 ch [216 kW]

95 %

95%

## MOINS DE PERTES DE PUISSANCE POUR PLUS DE PUISSANCE DE TRACTION

La réduction des pertes de puissance se traduit par une efficacité et une capacité de traction supérieures. C'est pourquoi les performances supérieures des tracteurs John Deere 7R leur confèrent une efficacité globale pouvant atteindre 95 %\*.

Leur système de refroidissement compact et efficace (1), sans compromis sur la surface de refroidissement, garantit un excellent flux d'air non restreint. Leurs moteurs 6,8 L et 9,0 L délivrent un couple et une sobriété accrus en toutes conditions. Vous pouvez, en outre, compter sur les performances des transmissions « e23 PowrShift » et « AutoPowr » (2). Enfin, la conception des essieux et les pneus (3) jusqu'à 2,15 m de diamètre accentuent la motricité.

# LA PUISSANCE EN MARCHÉ

## POUR UN TRAVAIL BIEN FAIT EN TOUTES CONDITIONS

Pour bénéficier de performances exceptionnelles, il vous faut un moteur exceptionnel. Les moteurs 6,8 L et 9,0 L des tracteurs John Deere 7R ont été conçus et développés pour offrir un couple et une souplesse supérieurs – grâce à leur turbocompresseur – tout en se conformant aux normes Stade IV (FT4).



### MOTEURS PVS ET PSS 6,8 L

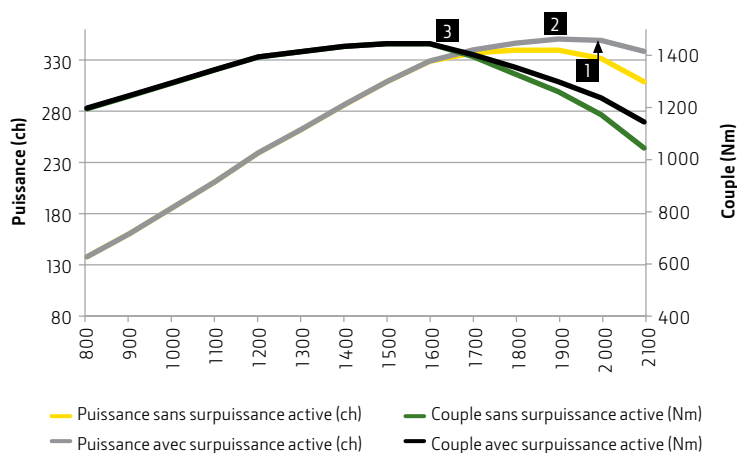
Le moteur 6,8 L vous délivre des performances élevées (puissance et couple). Une culasse spéciale améliorant le refroidissement, des pistons en acier et une turbine de turbocompresseur en titane garantissent une disponibilité accrue des matériels.

### MOTEURS PSS 9,0 L

Les modèles 7290R et 7310R sont équipés de moteurs John Deere PSS 9,0 L, qui ont établi de nouvelles références en termes de consommation totale de fluides au test DLG « PowerMix »\*.

### MOTRICITÉ DU 7310R RELEVANT DE LA LARGE PLAGE DE RÉGIME À PUISSANCE CONSTANTE

Le moteur 9,0 L du tracteur 7310R délivre un couple maximal au régime idéal sur une large plage à puissance constante, ce qui garantit une motricité exceptionnelle.



La Surpuissance Active IPM offre jusqu'à 30 ch supplémentaires pour le transport ou les travaux à la prise de force. La puissance de 352 ch (2) et le couple de 1452 Nm (3) maximum sont respectivement atteints à 1900 et 1600 tr/min, ce qui garantit une réponse optimale et une faible consommation de carburant.

\* Test DLG « PowerMix » n° 2014-0437, 10/2014



## RÉDUCTION CATALYTIQUE SÉLECTIVE (SCR)

Le fluide additionnel pour post-traitement se mélange aux gaz d'échappement dans le pot catalytique, ce qui réduit encore les émissions de NOx. Incomparable, la consommation d'AdBlue équivaut à seulement 2-3 % de celle du GNR.

## RECIRCULATION DES GAZ D'ÉCHAPPEMENT (EGR) REFROIDIS

Une quantité donnée de gaz d'échappement refroidis est mélangée à l'air frais admis, abaissant la température de combustion et réduisant ainsi le volume de NOx et les émissions.

## TURBOCOMPRESSEURS EN SÉRIE

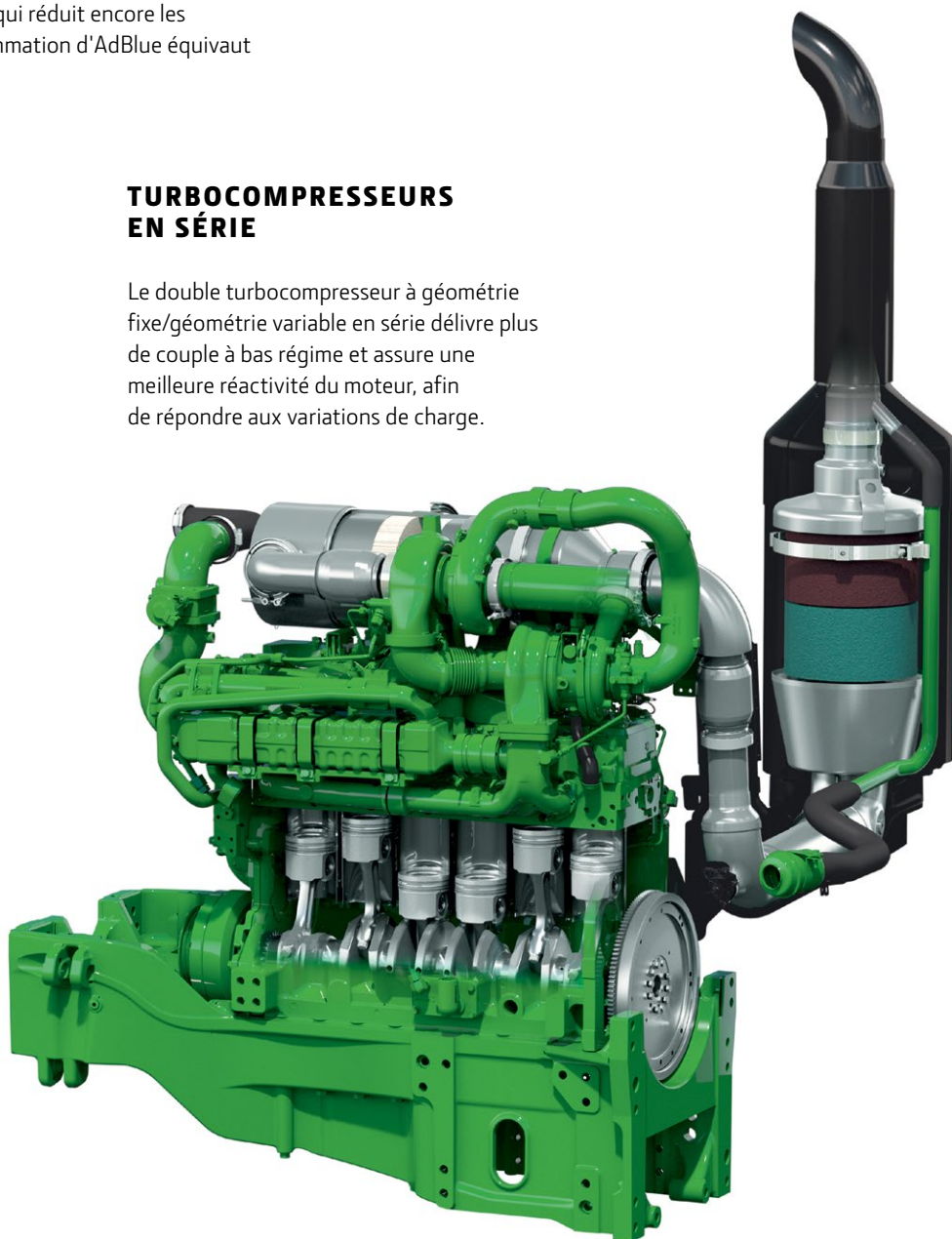
Le double turbocompresseur à géométrie fixe/géométrie variable en série délivre plus de couple à bas régime et assure une meilleure réactivité du moteur, afin de répondre aux variations de charge.

## ÉCHANGEUR AIR-AIR

L'échangeur air-air abaisse la température de l'air de la tubulure d'admission et améliore l'efficacité du refroidissement, ce qui accroît la puissance et la fiabilité du moteur.

## SUR ROUTE

Les entrepreneurs et les agriculteurs se déplaçant souvent sur route tireront parti de la remarquable sobriété du 7R. Grâce à son excellent rapport poids/puissance et à la réponse ultra-rapide de son moteur, celui-ci accélérera vos opérations de transport et augmentera votre productivité.



## DISPOSITIF DE POST-TRAITEMENT AVEC DOC/DPF

Le catalyseur d'oxydation diesel (DOC) et le filtre à particules diesel (DPF) éliminent les particules les plus fines (2,5 µm).

## TEMPS DE RÉPONSE TRANSITOIRE

Éprouvé, le filtre à particules diesel (DPF) à vie, associé au système de réduction catalytique sélective (SCR) spécifiquement développé par John Deere pour nos puissants moteurs, permet au moteur de réagir très rapidement aux variations de charge.

# VOUS AVEZ LE CHOIX

Avec les tracteurs série 7R, vous disposez d'un choix d'options de transmissions répondant aux défis de vos opérations : « AutoPowr » à variation continue et « e23 PowrShift ».

## « AUTOPOWR » À QUATRE MODES

La transmission « AutoPowr » possède quatre modes – automatique, personnalisé, pédale et manuel –, ce qui vous permet de régler la vitesse du véhicule indépendamment du régime moteur.

## TRANSMISSION « AUTOPOWR » AVEC EMBRAYAGE AUTOMATIQUE

L'embrayage automatique « AutoClutch » permet de réduire le rapport de transmission et de stopper le tracteur à n'importe quelle vitesse sans débrayer.

## « AUTOPOWR » : MODULEZ VOTRE VITESSE DE DÉPLACEMENT À VOTRE GUISE

La transmission « AutoPowr » vous permet de passer en douceur de 0 km/h à la vitesse maximale à l'aide d'un monolevier et sans débrayer. Et lorsque vous sélectionnez une vitesse spécifique, « AutoPowr » la maintient en réagissant automatiquement aux variations de charge.



## RÉPONSE AUTOMATIQUE D'« AUTOPOWR »

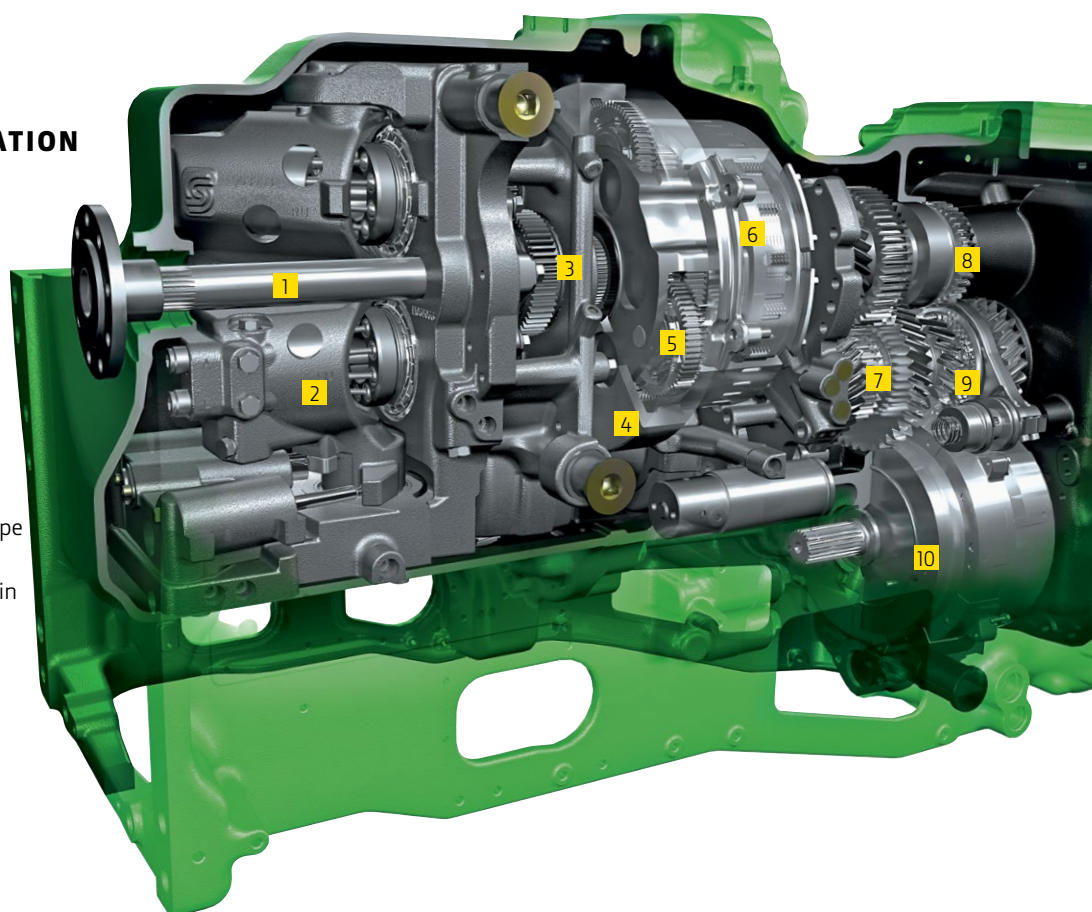
La transmission « AutoPowr » vous permet de passer en douceur de 0 km/h à la vitesse maximale sans débrayer. Vous atteignez une vitesse de pointe de 40 km/h à 1 290 tr/min et de 50 km/h à 1 620 tr/min, pour des coûts de transport réduits.

## UNE VARIATION INFINIE DE LA VITESSE EN TOUTES SITUATIONS

Commandée via un monolevier, la transmission « AutoPowr » délivre une puissance ininterrompue sur une plage de vitesses infinie.

### TRANSMISSION « AUTOPOWR » À VARIATION CONTINUE (IVT)

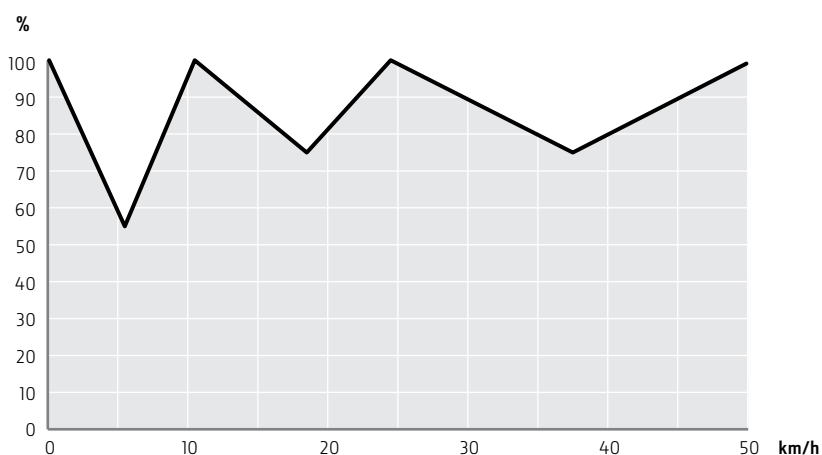
- 1 – Arbre d'entrée du moteur
- 2 – Module hydrostatique
- 3 – Entrée du planétaire et de la couronne dentée
- 4 – Couronne dentée
- 5 – Train épicycloïdal
- 6 – Embrayages M2 et M3
- 7 – Arbre de sortie avec rapports modes 1, 2 et 3
- 8 – Pignon de commande de la pompe
- 9 – Module de synchronisation
- 10 – Embrayage du pont avant et frein de stationnement



### TRANSMISSION « AUTOPOWR » : L'EFFICACITÉ INCARNÉE

Exclusivité John Deere, la transmission « AutoPowr » optimise systématiquement le transfert de la puissance mécanique dans ses trois gammes. Comprise entre 55 et 100 %, la part mécanique de son flux de puissance décuple l'efficacité du tracteur et accroît la motricité. Sa part hydraulique réduite a pour avantage de limiter les exigences de refroidissement de l'huile et la consommation de carburant.

### PART MÉCANIQUE DU FLUX DE PUISSANCE DE LA TRANSMISSION « AUTOPOWR » DU 7R



# SIMPLICITÉ D'UTILISATION

Nous vous offrons la liberté de choisir la transmission qui répond à vos besoins. La transmission e23 est conçue pour maximiser le transfert de puissance lors des applications intensives de transport sur route. Vous pouvez également opter pour l'intuitivité de la transmission « AutoPowr » à variation continue (IVT).

## TECHNOLOGIE DE POINTE DE LA TRANSMISSION e23

Avec ses 23 vitesses avant et 11 arrière, la transmission « e23 PowrShift » exclusive de John Deere assure un transfert 100 % mécanique de la puissance. La conception sophistiquée de cette transmission limite les pertes et optimise l'efficacité du transfert de puissance via la chaîne cinématique du tracteur. L'opérateur bénéficie d'une motricité supérieure, améliore sa productivité et réduit sa consommation horaire totale de carburant.

## RAPPORTS BIEN ÉTAGÉS DE LA TRANSMISSION e23

Avec la transmission e23, les rapports sont bien étagés, et vous disposez d'une multitude de vitesses dans la principale plage de travail, pour une efficacité élevée.



## TRANSMISSION e23

- 1 – Arbre d'entrée du moteur
- 2 – Embrayage bas
- 3 – Embrayage haut
- 4 – Embrayage de marche arrière
- 5 – Embrayages de vitesses 1 et 2
- 6 – Embrayages de vitesses 3 et 4
- 7 – Accumulateur
- 8 – Embrayage de gamme 1
- 9 – Embrayages de gammes 2 et 3
- 10 – Pignon de commande de la pompe hydraulique
- 11 – Frein de stationnement
- 12 – Embrayage du pont avant
- 13 – Sortie de différentiel arrière

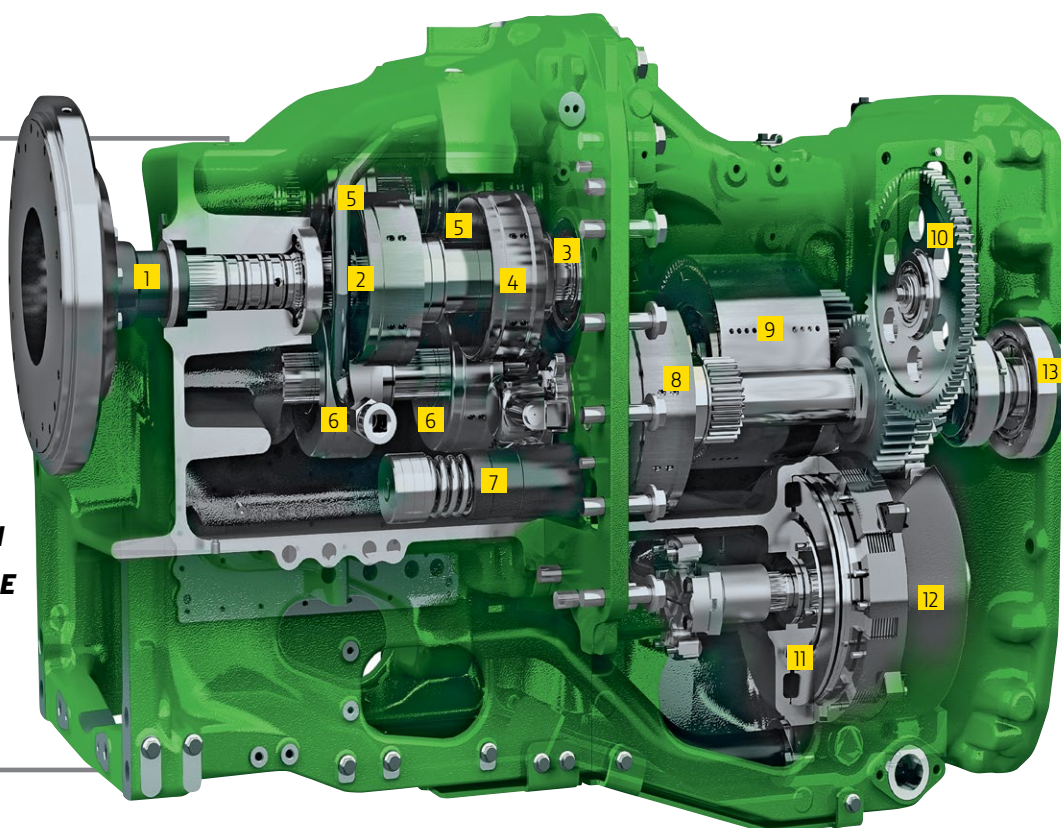
## TRANSMISSION e23 AVEC EMBRAYAGE AUTOMATIQUE

La transmission e23 allie tous les avantages d'une transmission mécanique à la simplicité d'utilisation d'une transmission « AutoPowr ». L'embrayage automatique « AutoClutch » permet de réduire le rapport de transmission et de stopper le tracteur à n'importe quelle vitesse.

## TRANSMISSION e23 AVEC « EFFICIENCY MANAGER »

« Efficiency Manager » permet à l'opérateur de prédéfinir la vitesse de travail et d'économiser du carburant en maintenant un régime moteur optimal grâce aux changements de rapports automatiques.

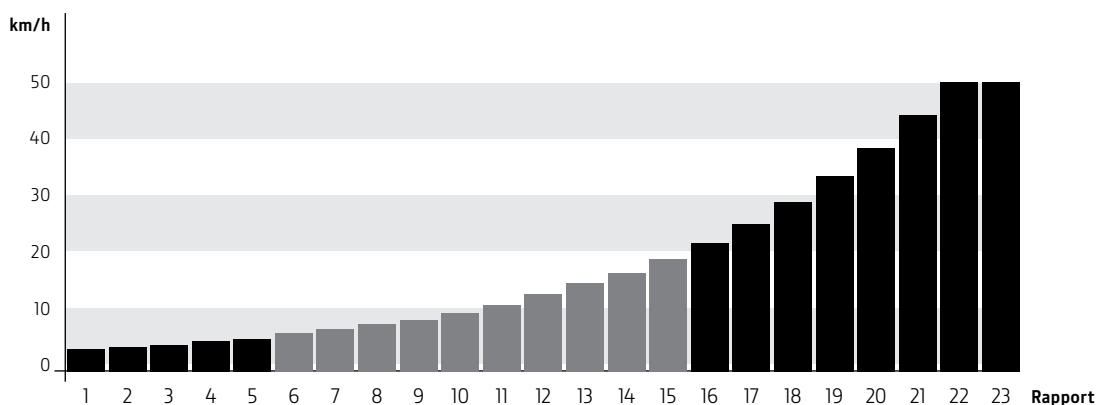
**e23 : VITESSE DE  
POINTE DE 40 KM/H  
À 1 520 TR/MIN  
ET DE 50 KM/H  
À 1 800 TR/MIN GAGE  
D'UNE CONSOMMATION  
DE CARBURANT RÉDUITE  
EN TRANSPORT.**



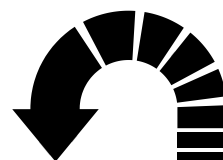
## DES PERFORMANCES EXEMPLAIRES AU CHAMP

Les dix rapports sous charge dans la plage principale de travail (5-16 km/h) garantissent la sélection du meilleur rapport pour l'application en cours, y compris la plus exigeante, ce qui optimise les performances au champ.

## DIX RAPPORTS SOUS CHARGE DANS LA PLAGE PRINCIPALE DE TRAVAIL



# MANŒUVRES PLUS RAPIDES ET VITESSE SUPÉRIEURE



Le châssis structurel des tracteurs série 7R a été conçu pour offrir un rapport poids/puissance sans précédent. Grâce à leur robuste châssis, leur pont avant à suspension TLS Plus délivrant davantage de puissance à la barre et leur long empattement gage d'une traction et d'une stabilité supérieures, les tracteurs John Deere série 7R affichent une productivité et une charge utile élevées, même en conditions difficiles.





**EMPATTEMENT (A) :** 2 925 mm

**LONGUEUR HORS TOUT (B) SANS MASSES AVANT :**

5 520 mm (7210R, 7230R) et

5 540 mm (7250R, 7290R, 7310R)

**HAUTEUR TOTALE (C) :**

3 630 mm (avec pneus de 2,15 m et gyrophare)

**LARGEUR (D) :**

2 602 mm (avec pneus 710/70R42 et voie de 1 793 mm)

## PNEUMATIQUES

John Deere propose toute une série d'options de pneumatiques pour une multitude d'applications au champ ou au transport. Choisissez, par exemple, des pneus arrière de 2,15 m de diamètre (modèles 7250R et supérieurs) pour un meilleur transfert de puissance et une garde au sol rehaussée. Vous bénéficierez également d'une traction suffisante et d'un lestage limité, ce qui réduira la compaction du sol.

## STABILITÉ PARFAITE

Les tracteurs série 7R affichent une excellente répartition du poids (45/55). Au besoin, des options de lestage, faciles à installer et à retirer grâce à des plots de guidage à centrage automatique, sont disponibles.



# LESTEZ DU BOUT DES DOIGTS

Le nouvel « EZ Ballast » exclusif optimise le lestage du tracteur, offrant une solution idéale pour les agriculteurs et entrepreneurs qui doivent fréquemment passer des applications au champ au transport. Vous pouvez ainsi alourdir ou alléger votre machine de 1,7 tonne en quelques secondes, d'une pression sur un bouton, sans quitter votre cabine.

**JOHN DEERE « EZ  
BALLAST » MÉDAILLÉ  
D'ARGENT À  
L'AGRITECHNICA**

## « EZ BALLAST »

- La fixation d'une masse de lestage d'1,7 tonne sous le châssis du tracteur en quelques secondes
- Le maintien de l'équilibre avant/arrière recommandé
- Des relevages avant/arrière libérés pour d'autres outils
- Une manipulation rapide, sûre et simple depuis la cabine
- Un retrait du lest assurant des économies de carburant au transport et augmentant la charge utile sur route
- Un lestage adapté pour un gain de productivité au champ



### POSITIONNEZ LE TRACTEUR AU-DESSUS DE LA MASSE

Inutile de descendre de cabine.



### RELEVEZ LA MASSE

Utilisez simplement la commande dédiée pour relever la masse ventrale au niveau du châssis (relié au système « Power Beyond » existant). Un dispositif de sécurité garantit un accrochage infaillible.



### DÉMARREZ

Déposer la masse est tout aussi simple et vous assure des économies de carburant au transport.



# DES SOLUTIONS DE LESTAGE POUR CHAQUE APPLICATION

Étant donné les coûts sans cesse croissants du carburant, il devient de plus en plus important pour vous de veiller à la répartition appropriée de la charge et de disposer de possibilités de lestage flexibles pour accroître votre productivité et vos performances. Les tracteurs John Deere série 7R proposent plusieurs options de lestage, pour un équilibre optimal.



## MASSES AVANT (50 KG)

Ces masses peuvent être facilement posées sur le porte-masse avant et déposées. Leur nombre pouvant être rapidement adapté aux exigences de l'application en cours, elles optimisent la répartition du poids entre les essieux avant et arrière.

## MASSES POUR ROUES ARRIÈRE

Ces masses assurent le lestage de l'essieu arrière en vue d'améliorer la motricité. Elles se placent à l'extérieur des roues ou à l'intérieur de roues en fonte (sauf version 900 kg). Elles sont disponibles en 72, 205, 625 (intérieur des roues) et, désormais, 900 kg.

## MASSES MONOBLOC

Ces masses vous permettent d'équilibrer parfaitement votre 7R et d'optimiser sa motricité. Disponibles en 900, 1150, 1500 et 1800 kg, elles peuvent être installées sur l'attelage avant ou montées sur le porte-masse avant (versions 900 et 1150 kg uniquement).



# MAÎTRISE ULTIME

Dès que vous pénétrez dans la cabine « CommandView III », vous remarquez immédiatement son espace généreux et ses finitions de qualité. Son niveau sonore de seulement 68 dB(A) rend vos journées plus agréables.

Vous constatez également que la visibilité a été optimisée, en particulier lorsque vous pivotez le siège de 40 degrés pour observer vos outils. Les commandes de toutes les fonctions clés du tracteur, telles que l'accélération, le rapport de transmission, les distributeurs hydrauliques et la prise de force, sont judicieusement regroupées sur l'accoudoir « CommandARM ».



## « ACTIVECOMMAND STEERING », POUR UN EFFORT DE DIRECTION RÉDUIT

En option, le système de direction « ActiveCommand Steering » réduit l'effort de braquage, soulageant l'opérateur.

## – LE CONTRÔLE DYNAMIQUE DU DÉPORT SUR ROUTE

maintient la trajectoire du tracteur en toute simplicité. Il adapte automatiquement l'angle des roues de la machine en fonction de son accélération latérale.

## – LA DIRECTION À DÉMULTIPLICATION VARIABLE

accroît la maniabilité à vitesse réduite et la sécurité à vitesse élevée. Le système « ActiveCommand Steering » abaisse automatiquement le nombre de tours de volant à 3,5 d'une butée à l'autre, pour des demi-tours rapides en bout de champ, et réduit de 75 % les mouvements nécessaires au volant.

## – LE SYSTÈME DE GESTION ÉLECTRONIQUE DE LA DIRECTION

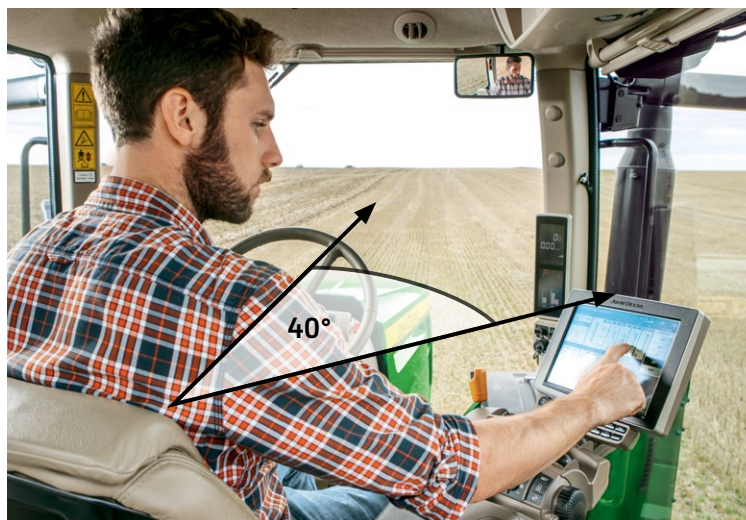
apporte une solution aux problèmes généralement rencontrés avec les configurations de colonne de direction/volant conventionnelles, ce qui limite sensiblement les vibrations et élimine totalement les jeux.





## RÉTROVISEURS GRAND ANGLE

Les rétroviseurs grand angle (télescopiques en option) à réglage électrique élargissent le champ de vision. Chauffants, ils améliorent la visibilité même par temps froid ou en présence de brouillard.



## SIÈGE PIVOTANT À 40°

Vous constatez également que la visibilité et le confort ont été optimisés, en particulier lorsque vous pivotez le siège de 40 degrés pour observer vos outils. Vous noterez la différence après une journée de travail !

# UNE INTUITIVITÉ DIGNE D'UN SMARTPHONE

Les tracteurs série 7R simplifient l'utilisation des technologies agricoles les plus sophistiquées. Toutes leurs fonctions sont facilement accessibles sur l'accoudoir « CommandARM » et consultables sur la console « CommandCenter » de 4e génération.

## SIMPLICITÉ D'UTILISATION

La navigation se fait à l'aide de menus logiques et d'une barre de raccourcis complète. La fonction « Quick Line » permet d'enregistrer une ligne AB d'une simple pression sur un bouton.

## PERSONNALISATION DU 7R

Vous avez le choix : console « CommandCenter » 4100 ou 4600, activation de « CommandCenter AutoTrac » ou « CommandCenter Premium ».

## CERTIFICATION ISOBUS DE L'AEF

La console « CommandCenter » de 4e génération offre la compatibilité ISOBUS de l'AEF. Elle vous permet, selon le niveau de certification AEF, de contrôler tous vos outils ISOBUS via un terminal universel (UT) et de commander automatiquement le Contrôle de Sections John Deere à l'aide d'un contrôleur de tâches (TC-SC, TC-BAS).

## ACCÈS ACCÉLÉRÉ AUX FONCTIONS AVANCÉES

La console « CommandCenter » fonctionne comme une tablette tactile. La navigation parmi les options s'effectue facilement grâce aux menus, aux raccourcis et à l'aide contextuelle. Et vous pouvez utiliser cette console pour exécuter nos solutions AMS éprouvées les plus courantes.

## COMMANDE AISÉE DES DISTRIBUTEURS HYDRAULIQUES

Les leviers et coupleurs des distributeurs hydrauliques, regroupés sur l'accoudoir « CommandARM », utilisent un code couleur facilitant leur utilisation. Pratique : tous les distributeurs peuvent être pilotés via des leviers dédiés situés à portée de main. Ces leviers sont aisément configurables individuellement pour chaque application grâce au nouveau gestionnaire de réglages.

## MONITEUR ÉTENDU

Le nouveau moniteur étendu permet de déplacer des fonctionnalités d'une console à une autre afin de maximiser votre productivité en surveillant toutes vos applications simultanément. Vous pouvez, par exemple, contrôler la machine sur votre console principale et vos applications d'agriculture de précision sur le moniteur étendu.



## LA DOCUMENTATION FACILE

La console « CommandCenter » 4600 est connectée au centre des opérations du portail MyJohnDeere via le transfert de données sans fil. Vous pouvez donc aisément envoyer des fichiers de configuration de votre bureau au champ, et des cartes d'application réelle et des données globales du champ à votre bureau.

## PRÉSENCE VIRTUELLE EN CABINE

Votre concessionnaire John Deere ou vous-même pouvez vous connecter à distance à la console « CommandCenter » de 4e génération pour aider vos opérateurs à configurer et utiliser les matériels et outils ISOBUS. En outre, des fichiers d'aide en ligne permettent à vos opérateurs de se familiariser rapidement avec l'ensemble des fonctions.



### « AUTOTRAC » ÉPROUVÉ

Il vous suffit d'un récepteur « StarFire » 6000 et de l'activation d'« AutoTrac » pour vous lancer dans le guidage automatique. Choisissez l'une des trois options de précision du signal : SF1 : +/- 15 cm ; SF3 : +/- 3 cm tout au long de la saison ; RTK : +/- 2,5 cm à long terme.

- 1 – Levier de transmission avec molette de réglage de la vitesse
- 2 – Verrouillage des commandes des distributeurs hydrauliques / Raccourci ISOBUS
- 3 – Commande du relevage arrière
- 4 – Commandes des distributeurs hydrauliques
- 5 – Paramétrage des vitesses 1 et 2
- 6 – Bouton de rappel d'« AutoTrac » et 4 boutons de séquence « iTEC »
- 7 – Commandes de l'accélérateur à main, de la fonction ECO, du verrouillage par pédale et de l'activation/la désactivation de « FieldCruise »
- 8 – Commandes du blocage de différentiel et du pont avant mécanique
- 9 – Console « CommandCenter » de 4e génération avec écran tactile 7" ou 10" : interface avancée de communication avec le tracteur vous permettant d'utiliser des solutions AMS éprouvées telles qu'« AutoTrac »
- 10 – Touches/boutons de raccourci permettant d'accéder rapidement à certaines fonctions
- 11 – Monolevier avec bouton de verrouillage Mode monolevier permettant de configurer la commande des distributeurs avant et arrière et/ou du relevage avant. Mode chargeur de commande du chargeur frontal
- 12 – Commandes de la radio, du système de climatisation et de l'éclairage
- 13 – Commandes de la prise de force
- 14 – Commande du frein de secours

# GESTIONNAIRE DE RÉGLAGES SUR MESURE

La diversité des tâches qu'un chauffeur doit accomplir au quotidien implique l'exécution simultanée de différentes fonctions et commandes. Sur les tracteurs série 7R nouvelle génération, l'accoudoir « CommandARM » autorise une reconfiguration quasi totale afin de répondre aux exigences de l'opérateur et aux besoins de l'application en cours.

Si vous souhaitez que la commande du relevage avant soit à côté de celle du relevage arrière, à la place de celle du distributeur hydraulique 1, aucun problème ! Vous pouvez, en effet, reconfigurer l'ensemble des fonctions hydrauliques sur le monolevier ou les leviers des distributeurs.

Et pour encore plus d'ergonomie, les outils peuvent être commandés via les boutons du monolevier. Sans compter

que vous avez la possibilité d'affecter des fonctions (fonctions auxiliaires du chargeur, activation d'« AutoTrac », séquences iTEC, passage des rapports, etc.) à ces boutons ou aux commandes des distributeurs, et les commandes des distributeurs et des relevages avant et arrière, aux axes du monolevier.

Mais surtout, le Gestionnaire de réglages vous permet de configurer et de rappeler chaque réglage par outil.



## 1 – Axes pour :

- Commande des distributeurs
- Relevages avant/arrière
- Chargeur frontal

1

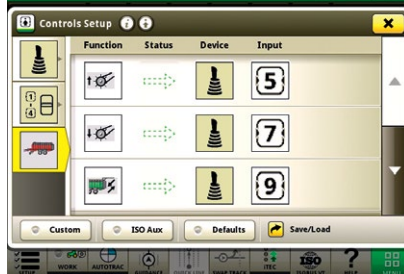
## 2 – Interrupteur à bascule pour :

- Commande des distributeurs
- Relevages avant/arrière
- Chargeur frontal

## 3 – Boutons 5-9 pour :

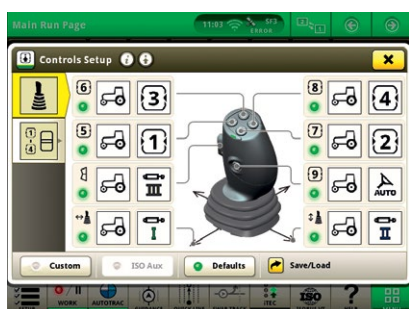
- Fonctions auxiliaires du chargeur frontal
- Système de guidage automatique « AutoTrac »
- Séquences 1-4 du système de programmation séquentielle « iTEC »
- Fonctions ISOBUS
- Passage des rapports (e23 uniquement)





### CONFIGURATION DE LA COMMANDE DES FONCTIONS ISOBUS SUR LE MONOLEVIER ÉLECTRIQUE

L'opérateur peut alors commander les fonctions ISOBUS en appuyant sur les boutons du monolevier électrique de la console « CommandCenter ».



### RÉINITIALISATION DES COMMANDES PAR DÉFAUT

L'opérateur peut rétablir les réglages d'usine (par défaut) des commandes reconfigurées (personnalisées) des palettes et du monolevier électrique.

### CONFIGURATION DES COMMANDES DE L'ACCOUDOIR « COMMANDARM » SUR LA CONSOLE « COMMANDCENTER »

L'opérateur peut affecter différentes fonctions aux commandes de l'accoudeur « CommandARM » : séquences iTEC 1-4, distributeurs hydrauliques ou relevages avant/arrière.



### GESTIONNAIRE DE REGLAGES

Le Gestionnaire de réglages réduit le temps de configuration quelle que soit votre application en vous permettant d'enregistrer tous vos réglages machine relatifs, par exemple, au moteur, aux distributeurs hydrauliques, au relevage arrière ou encore au monolevier électrique. Vous pouvez ainsi instantanément retrouver les paramètres personnalisés affectés à un outil ou à un opérateur spécifique.

# UN CONFORT OPTIMAL

SI VOTRE ACTIVITÉ VOUS OBLIGE À TRACTER DES CHARGES VOLUMINEUSES, LES TRACTEURS SÉRIE 7R SONT FAITS POUR VOUS.

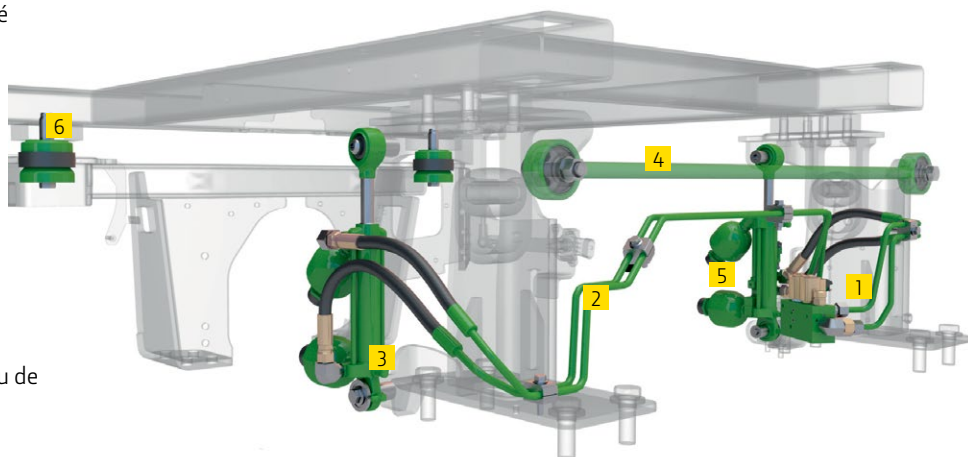
La suspension TLS Plus à triple bras accroît l'efficacité du tracteur au transport et au champ tout en améliorant sa stabilité et son confort de conduite, tandis que le siège Active Seat à suspension active John Deere ou la suspension de cabine hydraulique adaptative (HCS Plus) augmente la productivité de l'opérateur et réduit sa fatigue.



## SUSPENSION DE CABINE HYDRAULIQUE ADAPTATIVE (HCS PLUS) – DES JOURNÉES PLUS AGRÉABLES

La suspension de cabine hydro-pneumatique adaptative (HCS Plus) augmente la productivité de l'opérateur et réduit sa fatigue.

Quelle que soit l'application, cette suspension proactive offre au chauffeur un soutien constant.



- 1 – Distributeur de mise à niveau de la cabine
- 2 – Conduites du distributeur de mise à niveau de la cabine
- 3 – Vérin hydraulique
- 4 – Barre de direction
- 5 – Accumulateur
- 6 – Bâti de la cabine





### SUSPENSION TLS PLUS À TRIPLE BRAS

Notre suspension avant TLS à triple bras intégrée à mise à niveau automatique maximise la motricité. La version TLS Plus améliore encore la traction en maintenant le contact des roues avant avec le sol et en vous permettant d'augmenter votre vitesse de déplacement au champ. Elle est fournie avec un blocage de différentiel hydraulique favorisant la traction et des freins à disques humides. La suspension TLS Plus offre plusieurs réglages de pont avant adaptés à différentes applications.

- 1 – Vérin de suspension
- 2 – Vanne d'amortissement de la suspension TLS avec accumulateurs
- 3 – Bielle de direction
- 4 – Carter de différentiel

### SIÈGE À SUSPENSION ACTIVE « ACTIVE SEAT »

L'« Active Seat » associe une technologie électro-hydraulique à une suspension pneumatique, procurant au chauffeur un confort de conduite nettement supérieur à celui offert par les sièges à suspension pneumatique standard. En contrôlant les mouvements verticaux du tracteur ressentis par l'opérateur, il peut les réduire jusqu'à 90 %.

- 1 – Suspension par ciseau
- 2 – Réservoir d'air
- 3 – Accéléromètre
- 4 – Actionneur du siège à suspension active « Active Seat »
- 5 – Compresseur d'air et ressort pneumatique
- 6 – Amortisseur latéral





**PRATIQUE : TOUS LES ÉCLAIRAGES  
SONT COMMANDABLES  
DEPUIS LA CONSOLE  
« COMMANDCENTER » !**

### ÉCLAIRAGE DE BASE

- 1 Six phares halogènes montés sur la calandre
- 2 Douze phares halogènes montés sur le toit de la cabine
- 3 Deux phares montés sur les ailes arrière
- 4 Deux clignotants et feux stop/feux arrière
- 5 Deux phares latéraux avant et deux phares de ceinture
- 6 Gyrophare gauche

### ÉCLAIRAGE PREMIUM

Phares à LED remplaçant tous les phares halogènes (à l'exception des deux feux de croisement)

### EN OPTION

- 7 Deux feux de gabarit
- 8 Deux phares pour chargeur/feux de route
- 9 Gyrophare droit

# DU JAMAIS VU !

JUSQU'À 26 PHARES POUR UNE VISIBILITÉ SUR 360°

L'éclairage LED offre une couverture supérieure de 40 % sur les côtés et 10 % sur l'arrière par rapport aux phares halogènes standard. Il fournit un éclairage blanc de haute qualité, pour une visibilité et un contraste accrus. Les 22 phares à LED procurent une visibilité sur 360°. Résultat : vous

travaillez de nuit comme en plein jour en vous fatiguant moins les yeux.

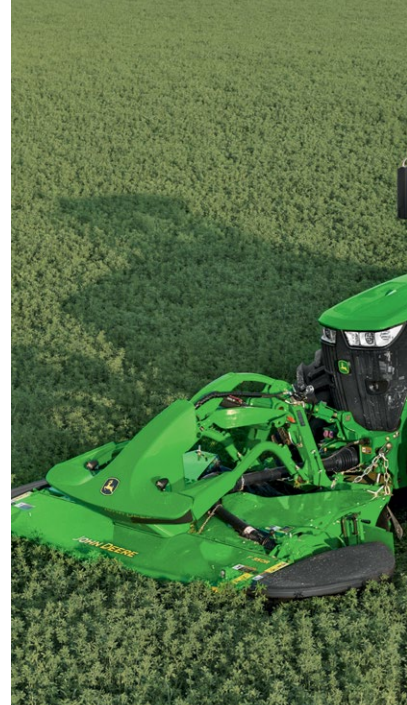
Pratiquement inusables, les LED affichent une durée de vie d'au moins 10 000 heures et une résistance élevée aux vibrations et températures extrêmes.



**L'INTÉGRATION DES PHARES DE TRAVAIL À L'AVANT, À L'ARRIÈRE ET SUR LES CÔTÉS, AU NIVEAU DU TOIT DE LA CABINE, ÉVITE LES DOMMAGES DUS AUX BRANCHES.**

# TRACTION ET RELEVAGE INCOMPARABLES

Ces tracteurs sont l'assurance d'une polyvalence sans précédent de par leur remarquable puissance et leurs nombreuses options de relevages et de prises de force simples d'utilisation. Leur relevage avant intégré et leur prise de force associés à leurs deux distributeurs hydrauliques, à leur compatibilité ISOBUS et à leurs vérins double effet leur confèrent une endurance à toute épreuve quel que soit l'outil frontal.



## COMMANDES DU RELEVAGE SANS EFFORT

Les commandes du relevage se trouvent sur la console « CommandCenter » : des capteurs électroniques relaient immédiatement les informations au module de commande, pour des corrections rapides et précises. Les commandes sont également accessibles sur les extensions d'ailes arrière.

## DISTRIBUTEURS HYDRAULIQUES ARRIÈRE INDÉPENDANTS

Les tracteurs série 7R sont équipés de quatre, cinq ou six distributeurs électro-hydrauliques arrière. Chaque distributeur possède son propre contrôleur, simplifiant le rééquipement de la machine.

## RELEVAGE AVANT ET DISTRIBUTEURS HYDRAULIQUES

Le relevage avant présente une capacité de levage maximale de 5 200 kg. Un ou deux distributeurs avant indépendants à débit réglable sont disponibles.

## PLUS DE POSSIBILITÉS D'ATTELAGE

Les relevages avant et arrière sont asservis au système iTEC pour une automatisation totale en bout de champ. Des capteurs électroniques relaient les informations au module de commande des relevages, pour des corrections instantanées et précises.

## PRISE DE FORCE ARRIÈRE

Les tracteurs série 7R proposent plusieurs options de prises de force, telles qu'une version 540E/1000/1000E, prévues pour offrir la polyvalence et la souplesse nécessaires aux outils les plus exigeants à ce niveau de puissance.



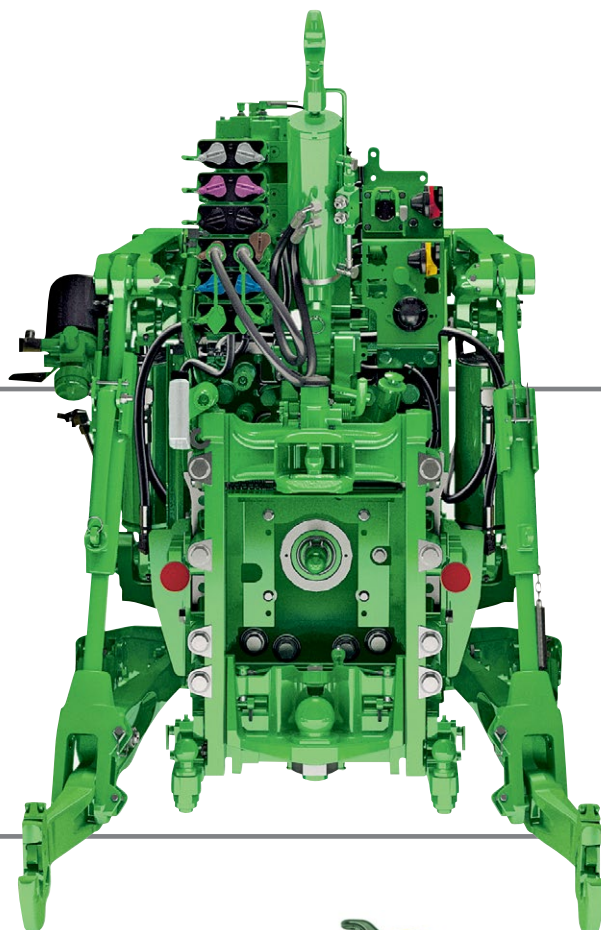
## CAPACITÉ DE RELEVAGE ARRIÈRE

Conçu dans un souci de robustesse et de polyvalence, le relevage 3 points affiche une capacité de levage pouvant atteindre 10,2 tonnes sur certains modèles.



## BARRES D'ATTELAGE

Pour accrocher solidement un outil à un tracteur série 7R, il est possible d'équiper ce dernier d'une barre d'attelage. Un modèle réglable à goupille catégorie 3 (38 mm) répond aux exigences de la plupart des outils. Quant à la version renforcée catégorie 3, proposée en option, elle encaisse une charge verticale jusqu'à 4 500 kg.



## OPTIONS DE RELEVAGES ARRIÈRE

Les tracteurs série 7R proposent une grande diversité d'options de relevages arrière en fonction des besoins des applications, des plus légères aux plus lourdes.



### BOULE D'ATTELAGE ET PITON FIXE

Ces attelages réglables en hauteur constituent la solution idéale lors de l'utilisation d'une remorque et de nombreux autres outils. En position basse, ils optimisent la motricité et le comportement dynamique de l'ensemble tracteur/remorque.



### CHAPE AUTOMATIQUE

Cette chape simplifie l'accrochage des outils par rapport aux attelages de remorque manuels.



### SYSTÈME DE DIRECTION FORCÉE

Pour une polyvalence encore accrue, nos relevages peuvent être équipés d'un système de direction forcée permettant de manœuvrer de grandes remorques à essieux directeurs.



# TIREZ LE MEILLEUR PARTI DE VOTRE JOURNÉE

## « AUTOTRAC »

Le guidage automatique « AutoTrac » améliore votre confort. Il dirige efficacement votre tracteur de jour comme de nuit, en conditions poussiéreuses ou sur terrains irréguliers. Il évite les manques et les recouvrements coûteux et permet à tous les chauffeurs de maximiser leurs performances. Grâce à la console « CommandCenter » de 4e génération et au récepteur « StarFire », il vous suffit de l'activation de « CommandCenter AutoTrac » pour vous lancer. « AutoTrac » vous permet d'économiser jusqu'à 8 %\* sur vos dépenses d'intrants et d'accroître votre productivité jusqu'à 14 %\*\*.

### Nouveau récepteur « StarFire » 6000

Une efficacité redoutable alliée à un niveau inédit de précision et de stabilité du signal.

### RTK, D'UNE PRÉCISION PASSAGE APRÈS PASSAGE DE 2,5 CM,

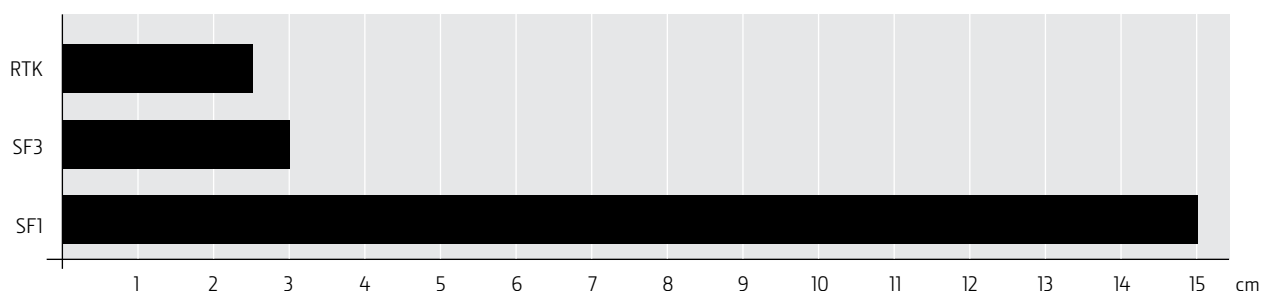
avec « RTK Extend » pendant 14 jours en cas de perte du signal ou d'absence de couverture par le réseau de téléphonie mobile.

### SF3, D'UNE PRÉCISION PASSAGE APRÈS PASSAGE DE 3 CM,

avec maintien d'une précision extrême pendant 9 mois.

### SF1 AMÉLIORÉ, D'UNE PRÉCISION PASSAGE APRÈS PASSAGE DE 15 CM,

gratuit.



## CONSOLE « COMMANDCENTER » 4600

La console « CommandCenter » 4600 autorise une mise à niveau facile vers « CommandCenter Premium », qui donne accès à tout moment au Contrôle de Sections et à des fonctionnalités de documentation. Cette configuration vous permet, en outre, de profiter des avantages du transfert de données sans fil et donc de l'échange automatique de données avec le centre des opérations du portail myJohnDeere.com.



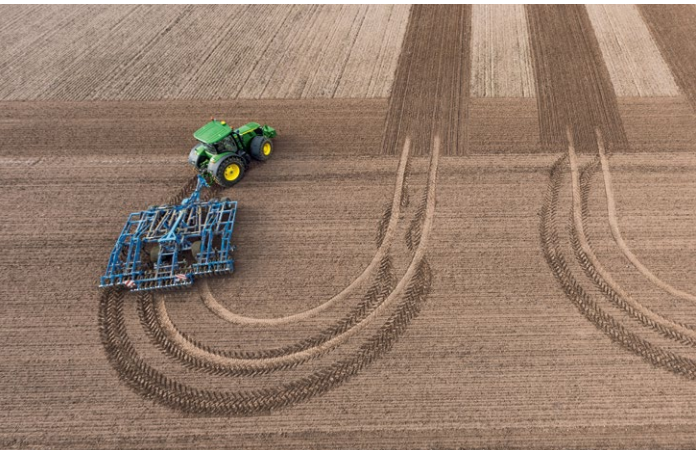
## NIVEAU DE PRÉCISION INÉDIT

Le signal John Deere Mobile RTK peut être exploité via le système « JDLink » équipant de série la machine. Vous économisez le coût additionnel d'un modem mRTK, ainsi que le coût annuel d'une carte SIM avec plan de données. (Vérifiez la disponibilité au niveau national.)

# DES RÉSULTATS PARFAITS

## GUIDAGE AVANCÉ ET SOLUTIONS D'AGRICULTURE DE PRÉCISION

Passez à un niveau supérieur en matière de productivité de précision grâce à « iTEC Pro », qui améliore les performances d'« AutoTrac » en matière d'automatisation des manœuvres en bout de champ. Pulvérisez, épandez et semez à la perfection, même les parcelles de forme irrégulière, à l'aide du Contrôle de Sections John Deere.



### « iTEC PRO »

« iTEC Pro » intègre les systèmes de guidage automatique « AutoTrac » et de programmation des opérations en bout de champ. Il contrôle la vitesse, l'attelage, le système hydraulique, la prise de force, l'enclenchement des 4 roues motrices, etc. Il automatise les demi-tours tout en limitant la compaction du sol. Cela se traduit, pour vous, par des manœuvres parfaites en bout de champ et une croissance régulière et saine des cultures.

### CONTRÔLE DE SECTIONS JOHN DEERE

Le Contrôle de Sections John Deere limite automatiquement en marche les recroisements et les manques. Vous gagnez ainsi en productivité et réalisez des économies d'engrais, de produits phytosanitaires et de semences. Cette solution ISOBUS est proposée sur les pulvérisateurs, semoirs et épandeurs.



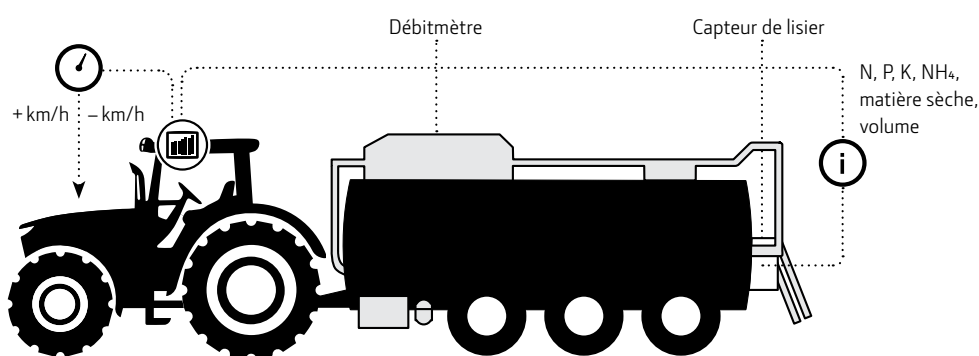




# JOHN DEERE « MANURE SENSING »

## POUR UNE ENTREPRISE FLORISSANTE

Le lisier est un engrais de haute qualité mais extrêmement hétérogène. La teneur en nutriments d'une cuve peut varier jusqu'à 25 %. L'application John Deere « Manure Sensing » permet d'évaluer les qualités nutritives du lisier en marche. Un capteur proche infrarouge fixé à la tonne à lisier mesure les taux d'azote, de phosphore, de potassium, d'ammonium et de matière sèche de plus de 4 000 échantillons par seconde et ajuste la vitesse du tracteur John Deere pour augmenter ou abaisser les doses d'application en fonction de la quantité d'éléments nutritifs visée et d'une carte de préconisation. Vous maximisez ainsi vos rendements et vous conformez aux réglementations tout en réduisant vos dépenses d'engrais minéraux.



### ÉPANDAGE SPÉCIFIQUE

Volume/ha cible (kg/ha) basé sur N, P, K,  $\text{NH}_4$  ou le volume. Volume seuil pour le second constituant.

### AUTOMATISATION DE LA COMBINAISON TRACTEUR-OUTIL

Ajustement automatique de la vitesse avec les tracteurs John Deere.  
Ajustement manuel de la vitesse avec les tracteurs non-John Deere.

### DOCUMENTATION CIBLÉE

Volume appliqué.  
Volume d'éléments nutritifs appliqué.

### ACCÈS AISÉ AUX DONNÉES COLLECTÉES

Cartes d'application accessibles dans le centre des opérations du portail myJohnDeere.com.

# UNE PASSERELLE VERS DES DÉCISIONS PROFESSIONNELLES ÉCLAIRÉES

Vous gérez une entreprise complexe. Pour optimiser votre activité dans son ensemble, il vous faut donc être « connecté » à vos opérations en cours. Le centre des opérations de notre portail

Internet agricole myJohnDeere.com vous simplifie la tâche. Il vous relie à vos matériels, vos opérateurs et vos parcelles de façon centralisée. Il vous permet, par ailleurs, d'échanger en toute

transparence des informations avec votre concessionnaire John Deere, votre entrepreneur ou des partenaires de confiance.

## « JDLINK »

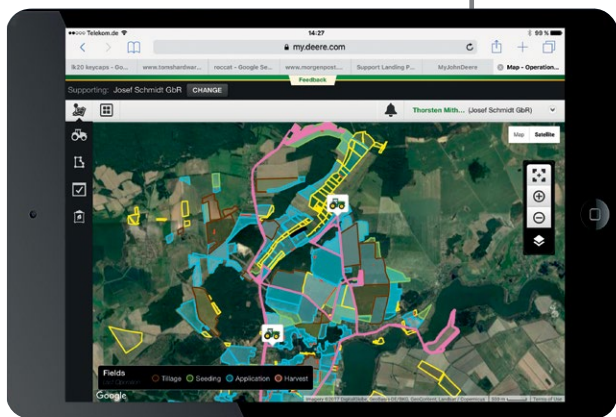
Grâce à « JDLink Access », vous savez systématiquement où se trouvent vos machines et ce qu'elles font et, vous ou votre concessionnaire, pouvez suivre leurs performances. « Remote Display Access » permet à votre concessionnaire d'aider à distance vos chauffeurs à configurer et utiliser leurs matériels. « JDLink Connect » inclut le transfert de données sans fil entre vos machines et votre bureau.



19:03 100% 100%				
May 2016				
Tuesday 17	Wednesday 18	Thursday 19	Friday 20	Saturday 21
Harvest Transport	4 1	Seeding Transport	987 ac 3	Harvest Transport
1	3	1	Scouting Seeding Transport	1 1 18.37 ha
HARVEST	SEEDING	HARVEST	SCOUTING	MOWING
My Ultra Field Farm 1 Farm 1 Farm 1	987 ac 2 fields My Ultra Field Farm 1	Farm 1 Farm 1	My Ultra Field Farm 1	Farm 1 Farm 1 Farm 1
TRANSPORT	TRANSPORT	TRANSPORT	TRANSPORT	TRANSPORT
My Ultra Field	My Ultra Field	My Ultra Field	My Ultra Field	My Ultra Field
1	1	1	18.37 ha	1

## GESTION AISÉE DES CHANTIERS

Éliminez la paperasserie et les innombrables coups de téléphone au moment de planifier, exécuter et dresser le bilan de vos chantiers. Avec l'application MyJobsManager, vous pouvez affecter des tâches définies à vos chauffeurs pendant qu'ils sont à l'œuvre. Vos chauffeurs peuvent visualiser en temps réel sur leur appareil mobile les ordres d'exécution et les appliquer en conséquence. Et une fois le chantier terminé, vous disposez instantanément de données précises et complètes, ce qui accélère la génération des comptes rendus et la facturation.



## CENTRE DES OPÉRATIONS

Utilisez le centre des opérations pour anticiper le déploiement de vos machines sur les parcelles pour les tâches suivantes, suivre leur avancement, affecter des ordres d'exécution à vos chauffeurs, consulter les cartes d'application automatiquement transmises au champ et créer, analyser et partager des rapports d'application avec des partenaires et des clients.

## SOLUTIONS DE CONNECTIVITÉ INTÉGRÉE

Votre tracteur 7R est pré-équipé d'une série de technologies intelligentes qui vous aident à accroître votre rentabilité et votre confort et à limiter vos immobilisations et vos coûts d'utilisation\* :

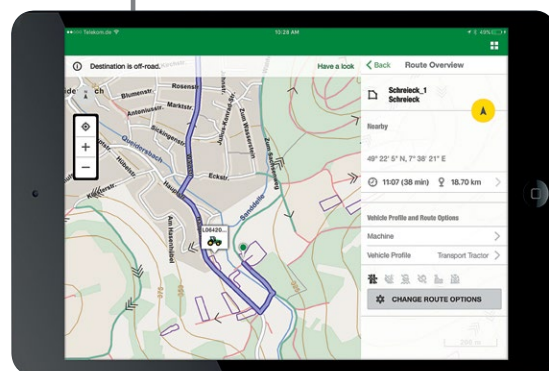
- Console « CommandCenter » 4600 avec activation de « CommandCenter AutoTrac » ou « CommandCenter Premium »
- Abonnement de 5 ans gratuit à « JDLink »
- Centre des opérations du portail myJohnDeere.com
- Automatisation de la combinaison tracteur-outil
- MyJobConnect ou MyJobConnect Premium

Parallèlement à ces technologies, nous proposons à ceux qui ont décidé de se lancer dans la connectivité intégrée, une offre de services John Deere « FarmSight » de formation à l'utilisation de ces technologies et d'assistance dédiée. (Reportez-vous à la page 45 pour plus d'informations.)

\* Le contenu des solutions de connectivité fait l'objet d'une offre promotionnelle et d'abonnements à durée limitée.

## NAVIGATION ET LOGISTIQUE DE PARC INTELLIGENTES

Pour maximiser l'efficacité et la ponctualité des opérations faisant intervenir plusieurs matériels, vous devez disposer des bons équipements au bon moment et au bon endroit. MyJobConnect Premium étend les possibilités de MyJobConnect pour offrir des solutions logistiques véritablement adaptées aux parcs mixtes. L'application propose une vue d'ensemble du parc, ainsi qu'une navigation détaillée reposant sur une base de données d'itinéraires complète, fournissant l'heure d'arrivée estimée des véhicules à la destination prédéfinie. La configuration de la navigation sur la machine de tête permet ainsi aux remorques à ensilage d'emprunter le chemin le plus rapide et le plus sûr jusqu'à l'ensileuse et met à jour l'itinéraire de tous les matériels du parc dès que cette machine se rend sur la parcelle suivante.



# LA GARANTIE D'UN SERVICE À LA HAUTEUR DE VOS ATTENTES

## TESTEZ LA SÉRÉNITÉ « POWERGARD »

Pour protéger vos matériels et votre entreprise, ne comptez pas sur la chance. Faites le choix de la sérénité. Les contrats « PowerGard » vous protègent des réparations coûteuses imprévues et prennent en charge la maintenance de vos matériels à l'aide de pièces John Deere. Trois formules à prix fixe vous offrent des niveaux croissants de couverture pour préserver les performances maximales de votre machine et limiter son immobilisation.

### Financement

Notre objectif est simple : vous permettre d'acheter tout ce dont vous avez besoin pour aider votre entreprise à passer à la vitesse supérieure. Cela inclut le financement de vos contrats « PowerGard » à des taux attractifs et avec des modalités de paiement flexibles.\*

#### « PowerGard Maintenance »

Contrat couvrant la maintenance préventive de vos matériels, essentielle à leur bon fonctionnement, dans le respect des intervalles d'entretien recommandés.

#### « PowerGard Protection »

Contrat de base couvrant les événements exceptionnels susceptibles d'engendrer des réparations coûteuses, moyennant une franchise.

#### « PowerGard Protection Plus »

Contrat gage d'une totale sérénité, couvrant les systèmes électrique, de refroidissement, hydraulique, etc.

\* Financement du contrat « PowerGard Maintenance » disponible uniquement chez les concessionnaires participants et soumis à la législation locale en vigueur.



## « FARMSIGHT » – UN PAS DE PLUS VERS DEMAIN

Les services John Deere « FarmSight » proposés par les concessionnaires vous aident dans votre utilisation quotidienne de vos tracteurs 7R équipés des toutes dernières technologies AMS. Les tracteurs 7R sont dotés de série de « JDLink » et « Service ADVISOR Remote ». Vous pouvez, en outre, bénéficier d'une année d'essai de « JDLink Access ».

### Disponibilité

Surveillance et assistance à distance destinées à limiter les immobilisations.

### Performances

Surveillance d'indicateurs de performances clés pour chaque machine afin de maximiser la productivité et l'efficacité.

### Logistique

Surveillance de plusieurs matériels pour optimiser l'efficacité des vastes parcs.

### Agronomie

Aide à la prise de décisions afin d'améliorer la productivité et la rentabilité.

## INVESTIR DANS VOTRE 7R PEUT VOUS RAPPORTER GROS

Personnalisez votre 7R avec des accessoires signés John Deere. Ils vous aideront à gagner encore en efficacité et en ergonomie tout en réduisant votre fatigue au quotidien. Conçus et développés par John Deere, ils sont construits pour durer et parfaitement adaptés à votre tracteur.



### GAGNEZ EN :

Performances et productivité : solutions de lestage avant et arrière

Polyvalence : solutions de relevage et options hydrauliques

Confort et ergonomie : supports de montage, réfrigérateur et ailes avant et arrière adaptées aux pneumatiques



### UN SERVICE DE LA QUALITÉ

Excellente disponibilité des pièces  
Hautes performances garanties  
Fabrication conforme aux normes  
d'origine

# UNE PUISSANCE ACCRUE POUR LES TRAVAUX DIFFICILES

Particulièrement polyvalents, ces tracteurs peuvent intervenir sur des chantiers de construction, de voirie, forestiers, de déneigement ou encore de travaux publics. De nombreuses options permettent de les adapter à chaque application. Que ce soit pour des travaux éprouvants à la prise de force à vitesse réduite avec un engin de stabilisation ou des déplacements rapides avec une remorque à benne basculante à pleine charge, la transmission e23 ou « AutoPowr » garantit souplesse et sobriété.



## CHARGEURS FRONTAUX POUR TRACTEURS SÉRIE 7R

Nos chargeurs frontaux H480 ne sont pas réservés aux applications agricoles. Ils sont également capables de venir à bout des tâches non agricoles les plus exigeantes, notamment grâce à leur porte-outils catégorie 2 d'une robustesse sans égale. Toutes leurs fonctions sont commandables depuis le monolevier électronique parfaitement intégré de l'accoudeur « CommandARM ». L'opérateur est ainsi certain de bénéficier d'un fonctionnement souple et d'un niveau de confort optimal. Les chargeurs H480 sont les plus solides et les plus résistants du secteur. Ils disposent d'un parallélogramme de mise à niveau mécanique qui maximise leur capacité de levage et équilibre la charge en montée.



## PUISSANTS ET POLYVALENTS

Les tracteurs 7R sont infatigables dans toutes les applications non agricoles. Ils affichent, par exemple, une charge utile impressionnante, et leurs excellentes performances à la prise de force en font des matériels parfaits sur les chantiers de construction et de voirie, ainsi que pour le déneigement.



## CARACTÉRISTIQUES TECHNIQUES DES TRACTEURS SÉRIE 7R

	7210R	7230R	7250R	7270R	7290R	7310R
<b>MOTEUR</b>						
Puissance nominale du moteur (selon 97/68/CE), ch (kW)	210 (155)	230 (169)	250 (184)	270 (199)	290 (213)	310 (228)
Puissance nominale du moteur avec Surpuissance Active (selon 97/68/CE), ch (kW)	240 (177)	260 (191)	280 (206)	300 (221)	320 (235)	340 (250)
Puissance maxi. du moteur à 1 900 tr/min (selon 97/68/CE), ch (kW)	231 (170)	253 (186)	275 (202)	297 (218)	319 (235)	341 (251)
Puissance maxi. du moteur avec Surpuissance Active à 1 900 tr/min (selon 97/68/CE), ch (kW)	249 (183)	269 (198)	290 (213)	305 (224)	332 (244)	352 (259)
Plage de régime à puissance constante, tr/min	1 550-2 100	1 550-2 100	1 550-2 100	1 550-2 100	1 550-2 100	1 550-2 100
Remontée de couple à la PDF, %	40	40	40	38	40	40
Réserve de puissance à la PDF, %	10	10	10	10	10	10
Couple maximum à 1 600 tr/min, Nm	983	1 077	1 171	1 245	1 358	1 452
Régime nominal, tr/min	2 100					
Modèle	John Deere PowerTech PVS 6,8 L (compatible avec le biodiesel B20)	John Deere PowerTech PSS 6,8 L (compatible avec le biodiesel B20)			John Deere PowerTech PSS de 9,0 L (compatible avec le biodiesel B20)	
Type	Diesel, 6 cylindres en ligne, chemises de cylindre humides, 4 soupapes en tête					
Aspiration	Un turbocompresseur à géométrie variable avec échangeur air-air et recirculation des gaz d'échappement	Double turbocompresseur à géométrie fixe/géométrie variable en série avec échangeur air-air et recirculation des gaz d'échappement				
Post-traitement des gaz d'échappement	Filtre à particules diesel sans entretien à longue durée de vie, catalyseur d'oxydation diesel (DOC), réduction catalytique sélective (SCR) avec DEF					
Filtre à air	À deux éléments					
Nombre de cylindres / Cylindrée, L	6 / 6,8				6 / 9,0	
Alésage et course, mm	106 x 127				118,4 x 136	
Lubrification	Sous pression, filtration intégrale avec dérivation					
Système d'injection	Haute pression à rampe commune à régulation électronique avec pompe de transfert électrique (auto-amorçante)					
Filtre à carburant	À deux éléments avec séparateur d'eau et témoin d'entretien					
<b>OPTIONS DE TRANSMISSION</b>						
<b>Transmission e23 avec « Efficiency Manager »</b>						
23 vitesses avant / 11 arrière, 40 km/h, inverseur de marche placé à gauche ou à droite	De série : 40 km/h à 1 560 tr/min avec pneus de 2,05 m		De série : 40 km/h à 1 600 tr/min avec pneus de 2,05 m En option : 40 km/h à 1 520 tr/min avec pneus de 2,15 m			
23 vitesses avant / 11 arrière, 50 km/h (selon pays), inverseur de marche placé à gauche ou à droite	En option : 50 km/h à 1 860 tr/min avec pneus de 2,05 m		En option : 50 km/h à 1 900 tr/min avec pneus de 2,05 m En option : 50 km/h à 1 800 tr/min avec pneus de 2,15 m			
<b>« AutoPowr »</b>						
Vitesse variable de 0,05 à 42 km/h, inverseur de marche placé à gauche ou à droite	En option : 40 km/h à 1 330 tr/min avec pneus de 2,05 m		En option : 40 km/h à 1 360 tr/min avec pneus de 2,05 m En option : 40 km/h à 1 290 tr/min avec pneus de 2,15 m			
Vitesse variable de 0,05 à 50 km/h (selon pays), inverseur de marche placé à gauche ou à droite	En option : 50 km/h à 1 660 tr/min avec pneus de 2,05 m		En option : 50 km/h à 1 700 tr/min avec pneus de 2,05 m En option : 50 km/h à 1 620 tr/min avec pneus de 2,15 m			
<b>PONTS</b>						
<b>Pont arrière</b>						
110 x 2 550 mm, plage variable						De série
120 x 2 550 mm, plage variable	-					En option
À flasques : 335 mm de diamètre d'implantation des boulons						En option
<b>Pont avant</b>						
Mécanique série 1300 avec suspension TLS à triple bras						De série
Mécanique série 1300 avec suspension TLS à triple bras et freins avant à disques humides						En option pour les transmissions 40 km/h, obligatoire pour les transmissions 50 km/h et/ou les pneus de 2,15 m
Réglage de la voie (selon la monte de pneus)						1 524 à 2 235 mm



	7210R	7230R	7250R	7270R	7290R	7310R
<b>Blocage de différentiel</b>						
Blocage de différentiel sur le pont arrière	Intégral, électro-hydraulique					
Blocage de différentiel sur le pont avant mécanique série 1300	À glissement limité					
Blocage de différentiel sur le pont avant mécanique série 1300 avec freins avant à disques humides	Intégral, électro-hydraulique (activation parallèlement au blocage de différentiel arrière)					
<b>SYSTÈME ÉLECTRIQUE</b>						
Alternateur/Batteries, A/V	De série : 200/12 En option : 240/12					
Démarrage à froid, A	1 850 (2 batteries groupe 31 en parallèle de 925 CCA)					
<b>DIRECTION</b>						
Type	Colonne de direction inclinable et télescopique à mémoire de position					
Hydrostatique avec pompe de secours électrique	De série. Volant de 406 mm de diamètre ; rapport de démultiplication/nbre de tours d'une butée à l'autre : pont série 1300 = 14,2:1/3,4					
Système « ActiveCommand Steering » avec pompe de secours électrique	En option. Volant de 345 mm de diamètre ; rapport de démultiplication variable de 15:1 à 23:1 (3,1 à 5 tours d'une butée à l'autre) avec contrôle dynamique du déport sur route, système de gestion électronique de la direction et réponse tactile passive					
<b>SYSTÈME HYDRAULIQUE</b>						
Type	Centre fermé, à débit et pression optimisés avec signal de charge « load sensing »					
Pompe principale à piston axial (cylindrée), cm <sup>3</sup>	De série : 63 cm <sup>3</sup> ; en option : 85 cm <sup>3</sup>					
Pression maximum, bar	204					
Distributeurs hydrauliques arrière avec coupleurs ISO 1/2"	4 / 5 / 6 – Coupleurs Premium avec leviers limiteurs de haute pression					
Commande des distributeurs hydrauliques	Électro-hydraulique via des palettes ou, en option, le monolevier électronique sur l'accoudeur « CommandARM »					
Débit nominal, pompe de 63 cm <sup>3</sup> , l/min	162					
Débit nominal, pompe de 85 cm <sup>3</sup> , l/min	223					
Débit maximal avec 1 distributeur arrière, l/min	132					
Distributeurs hydrauliques avant	1 de série avec relevage avant ; 2 en option avec relevage avant					
Débit disponible avec distributeurs avant, l/min	126					
Capacité d'huile exportable, l	De série : 65 / En option avec réservoir auxiliaire : 85					
Coupleurs « Power Beyond »	En option (1/2" ou 3/4")					
Distributeurs électro-hydrauliques en position centrale	En option, avec 3 fonctions indépendantes pour la commande intégrée d'un outil ventral ou d'un chargeur frontal					
<b>RELEVAGE ARRIÈRE</b>						
Type	Électro-hydraulique avec bras de traction, contrôle d'effort, de profondeur, mixte et flottant					
Catégorie / coupleur	3/3N / crochet					
Capacité de levage maximale aux rotules	9 200 kg					De série : 9 200 kg En option : 10 200 kg
Stabilisation des bras inférieurs	Avec cales de débattement ou stabilisateurs					
Troisième point	En option : hydraulique Cat. 3 (90 mm)					
<b>BARRE D'ATTELAGE ET ATTELAGE DE REMORQUE</b>						
Barre oscillante	Cat. 3 avec goupille de 38 mm / Cat. 3 avec goupille de 38 mm et support renforcé					
Charge verticale maximale	1 837-2 766 kg avec Cat. 3 ; 4 535 kg avec Cat. 3 renforcée					
Attelage 3 en 1 avec barre d'attelage Cat. 3	En option					
Chape mécanique ou automatique pour attelage 3 en 1	En option					
Boule 80 mm pour attelage 3 en 1	En option					
Piton fixe pour attelage 3 en 1	En option					
Crochet ramasseur avec crochet et barre d'attelage Cat. 3	En option					
<b>RELEVAGE AVANT (OPTION)</b>						
Type	Standard/Premium (sans/avec barre de poussée et bras de relevage pour outils de travail du sol)					
Catégorie	3N					
Capacité de levage maximum, kg	5 200					

## CARACTÉRISTIQUES TECHNIQUES DES TRACTEURS SÉRIE 7R

	7210R	7230R	7250R	7270R	7290R	7310R
<b>PRISE DE FORCE ARRIÈRE</b>						
Type	À commande électro-hydraulique par embrayage multidisque refroidi par huile					
Régime moteur au régime nominal de PDF (1000), tr/min	1950					
Régime moteur au régime nominal de PDF (540/1000), tr/min	1950 / 1950					
Régime moteur au régime nominal de PDF (540E/1000/1000E), tr/min	1750 / 1950 / 1750					
Régime moteur au régime nominal de PDF (540/540E/1000), tr/min	1950 / 1750 / 1950					
Arbre de 45 mm de diamètre, 20 cannelures, 1000 tr/min	De série					
Arbre de 45 mm de diamètre, 20 cannelures, 1000 tr/min ou 35 mm, 6/21 cannelures, 540/1000 tr/min, changement à l'arrière du tracteur	En option					
Arbre de 35 mm de diamètre, 6 cannelures, 540E tr/min / 21 cannelures, 1000/1000E tr/min ou 45 mm, 20 cannelures, 1000 tr/min, à changement électronique en cabine	En option					
Arbre de 35 mm de diamètre, 6 cannelures, 540/540E tr/min / 21 cannelures, 1000 tr/min ou 45 mm, 20 cannelures, 1000 tr/min, à changement électronique en cabine	En option					
<b>PRISE DE FORCE AVANT (OPTION)</b>						
Type	À commande électro-hydraulique par embrayage multidisque refroidi par huile					
Régime moteur au régime nominal de PDF (1000), tr/min	1940					
Arbre de 35 mm de diamètre, 6 cannelures, Type 1, 1000 tr/min, rotation anti-horaire	En option*					
Arbre de 35 mm de diamètre, 21 cannelures, Type 2, 1000 tr/min, rotation anti-horaire	En option*					
Arbre de 45 mm de diamètre, 20 cannelures, Type 3, 1000 tr/min, rotation anti-horaire	En option*					
* Selon pays						
<b>CABINE</b>						
Caractéristiques	« CommandView » III, pare-brise en verre feuilleté, portes panoramiques, chauffage/ventilation/climatisation <sup>1</sup> automatiques et console « CommandCenter » de 4e génération					
Suspension	En option : suspension de cabine hydraulique (HCS Plus) ou siège à suspension active « Active Seat »					
Niveau sonore, dB(A)	68			72		
Surface vitrée, m <sup>2</sup>	6,5					
Volume, m <sup>3</sup>	3,6					
Console	« CommandCenter » de 4e génération avec écran tactile 4100 (7") ou 4600 (10")					
<b>DIVERS</b>						
« AutoTrac Ready »	De série					
Passerelle « Modular Telematics Gateway » (MTG)	De série					
Connectivité ISOBUS	De série – compatibilité ISOBUS de l'AEF					
« JDLINK » avec faisceaux Ethernet pour console « CommandCenter »	De série – « JDLINK Access » ou « JDLINK Connect »					
« Service ADVISOR Remote » (SAR) et « Remote Display Access » (RDA) avec abonnement de 5 ans	Disponibles avec activations et composants « JDLINK »					

	7210R	7230R	7250R	7270R	7290R	7310R
MyJobConnect et MyJobConnect Premium	Disponibles avec solution de connectivité « Ultimate »					
Nombre d'entrées vidéo sur la console « CommandCenter » pour caméra	1 (console 4100) / 4 (console 4600), avec signal PAL ou NTSC					
Clé anti-démarrage	En option					
Freins de remorque hydrauliques	En option. Deux conduites					
Freins de remorque pneumatiques	En option. Deux conduites, avec dessiccateur					
<b>CONTENANCES</b>						
Réservoir de carburant, transmission e23, pneus de 2,05 m, l	465					
Réservoir de carburant, transmission « AutoPowr », pneus de 2,05 m, l	520					
Réservoir de carburant, transmission e23, pneus de 2,15 m, l	–				490	
Réservoir de carburant, transmission « AutoPowr », pneus de 2,15 m, l	–				545	
Réservoir de DEF, l	23					
Système de refroidissement, l	39,5			44,5		
Carter d'huile moteur, l	26			23		
Transmission – Système hydraulique, l	160					
TLS Plus avec différentiel à glissement limité, l	14,4					
TLS Plus avec blocage de différentiel, l	10,8					
Huile pour prise de force avant, l	4					
Moyeu sans freins, l	3,8					
Moyeu avec freins, l	3,9					
<b>DIMENSIONS ET POIDS</b>						
Empattement – pont AV/TLS, mm	2 925					
<b>Longueur hors tout, mm</b>						
Avec relevage arrière et porte-masse avant sans / avec masses	5 547 / 5 966					
Avec relevage arrière et relevage avant en position haute	5 910					
<b>Hauteur hors tout – Distance du centre du pont arrière au sommet de la cabine, mm</b>						
Avec pneus de 2,05 m	2 368					
Avec pneus de 2,15 m	–				2 458	
<b>Largeur hors tout, mm</b>						
Largeur hors tout <sup>2</sup>	2 550					
Largeur de flasque à flasque	1 892					
<b>Garde au sol, mm</b>						
Pont AV <sup>3</sup>	495				668	
Barre d'attelage avec pneus de 2,05 / 2,15 m	420 / –				420 / 463	
<b>Rayon de braquage</b>						
Pneus 600/70R30 avec une voie de 188,2 cm, TLS, m	6,7					
Pneus 620/75R30 une voie de 208,3 cm, TLS, m	–				8,7	
<b>Poids</b>						
Poids moyen à l'expédition, kg <sup>4</sup>	10 675		10 980		11 120	
Charge utile moyenne, kg <sup>4</sup>	5 325		5 020		4 880	
Poids maximal autorisé, kg	16 000					
<b>MONTES DE PNEUMATIQUES</b>						
AV maxi. (diamètre en cm)	600/70 R30 (160)			620/75 R30 (168)		
AR maxi. (diamètre en cm)	800/70 R38 (205)			900/60 R42 (215)		

<sup>1</sup> ATTENTION : Le système de climatisation contient des gaz à effet de serre fluorés (F-gaz) nécessaires à son fonctionnement. Type de F-gaz : R-134a ; masse de F-Gaz : 2,27 kg ; équivalent de CO<sub>2</sub> : 3,24 t. Potentiel de réchauffement global (PRG) : 1 430. (À volume de gaz équivalent, l'effet de serre des F-gaz est 1 430 fois supérieur à celui du dioxyde de carbone sur une période 100 ans.)

<sup>2</sup> Largeur hors tout selon les pneus, la configuration du pont et la voie

<sup>3</sup> Avec pont série 1300 et pneus de 1,60 m (600/70R30) pour les plus petits modèles ou de 1,68 cm (620/75R30) pour les grands

<sup>4</sup> Avec : TLS/« AutoPowr »/essieu à flasques/porte-masse avant sans masse/crochets avec cales de débattement/rail 3 en 1 avec attelage de remorque/carburant/pneus AR 650/85R38 et AV 540/65R34

# VERSIONS EDITIONS ET SOLUTIONS DE CONNECTIVITÉ DES TRACTEURS SÉRIE 7R



## VERSIONS EDITIONS DES TRACTEURS SÉRIE 7R

DESCRIPTION	PREMIUM	ULTIMATE
De série : suspension de pont avant TLS Plus, siège pivotant à 40° avec commandes sur l'accoudoir « CommandARM », système de programmation séquentielle « iTEC », « AutoTrac Ready », « ISOBUS Ready », « JDLink », climatisation automatique et rétroviseurs droit et gauche à réglage électrique		
<b>TRANSMISSION</b>		
e23	●	●
« AutoPowr »	○	○
<b>CABINE</b>		
Siège à suspension active « Active Seat »	●	○
Suspension de cabine	–	●
Console « CommandCenter » 4100 7"	●	–
Console « CommandCenter » 4600 10"	○	●
Éclairage standard	●	–
Éclairage Premium	○	●
Rétroviseurs extérieurs télescopiques à réglage électrique	–	●
Compartiment réfrigéré	○	●
Radio standard	●	–
Radio Premium	○	●
Coupe-batterie	●	●
<b>SYSTÈME HYDRAULIQUE</b>		
Pompe hydraulique d'un débit de 162 l/min	●	–
Pompe hydraulique d'un débit de 223 l/min	○	●
4 distributeurs hydrauliques à commande électrique Premium	●	–
5 distributeurs hydrauliques à commande électrique Premium	○	●
6 distributeurs hydrauliques à commande électrique Premium	–	–
Monolevier électrique	○	●
Relevage arrière avec deux cales de débattement	●	–
Relevage arrière avec deux stabilisateurs Deluxe	○	●

Légende : ● De série sur l'édition ; ○ En option sur l'édition ; – Non disponible sur l'édition



## SOLUTIONS DE CONNECTIVITÉ DES TRACTEURS SÉRIE 7R\*

DESCRIPTION	PREMIUM	ULTIMATE
« AutoTrac Ready »	De série	De série
Automatisation de la combinaison tracteur-outil	●	●
Console « CommandCenter » 4600 10"	●	●
Activation de « CommandCenter AutoTrac »	●	-
Activation de « CommandCenter Premium »	-	●
« JDLink Access »	●	-
« JDLink Connect »	-	●
MyJobConnect / Premium	-	●/○
« StarFire » 6000 – SF1	○	○
« StarFire » 6000 – SF3	○	○

Légende : ● De série sur l'édition ; ○ En option sur l'édition ; – Non disponible sur l'édition

\* Le contenu des solutions de connectivité fait l'objet d'une offre promotionnelle et d'abonnements à durée limitée. Notez que certaines solutions de connectivité et certains éléments qu'elles englobent peuvent ne pas être disponibles dans tous les pays. Vérifiez leur disponibilité auprès de votre concessionnaire John Deere.

# EFFICACES. ROBUSTES. FIABLES.

TRACTEURS SÉRIE 7R





Pour vous aider à relever les défis qu'impose votre activité, John Deere s'engage à assurer en permanence le bon fonctionnement de votre matériel. C'est pour cette raison que nos produits et technologies sont orientés qualité et efficacité et que nous avons investi sans compter dans la constitution d'un réseau de distribution composé de concessionnaires compétents et de techniciens formés en interne. Nos équipes connaissent vos matériels sur le bout des doigts et disposent des compétences requises pour diagnostiquer le moindre problème. Alors faites confiance à John Deere. Forts de plus de 175 ans d'expérience des matériels agricoles, nous pouvons résolument affirmer que la fiabilité est notre force.

## NOTHING RUNS LIKE A DEERE



Cette documentation a été conçue pour paraître dans le monde entier. Bien qu'elle fasse apparaître de nombreuses informations, illustrations et descriptions, il se peut que certains des textes ou illustrations mentionnent des options financières, de crédit, d'assurance, de produit et d'accessoires qui peuvent ne pas être disponibles dans tous les pays. Veuillez consulter votre concessionnaire afin de sélectionner les options adaptées à vos besoins spécifiques et vérifiez la définition du standard en vigueur au moment de votre commande. John Deere se réserve le droit de modifier sans préavis les caractéristiques et la conception des produits décrits dans cette documentation. Les couleurs verte et jaune utilisées ici, le logo comportant le cerf bondissant ainsi que la dénomination JOHN DEERE sont des marques déposées et la propriété exclusive de Deere & Company.