



KRAMER
on the safe side

Chargeuses sur pneus et
chargeuses télescopiques
KL37.8, KL43.8, KL30.8T, KL35.8T



**Une nouvelle dimension de la
performance.**

Chargeuses sur pneus et chargeuses télescopiques de la Série 8.

KL37.8

La sécurité à tous les niveaux – Les chargeuses sur pneus et les chargeuses télescopiques de Kramer.

Quatre roues directrices et un châssis monobloc qui garantissent à tout moment une parfaite stabilité. Des fonctions intelligentes et un large choix d'équipements pour une utilisation tout au long de l'année. Une longue durée de vie et une rentabilité qui garantissent la sécurité de vos investissements.

Chez Kramer, la sécurité, le confort et la diversité des options constituent une priorité absolue. Des atouts qui se reflètent dans chaque détail de nos produits. Ainsi, vous pouvez vous fier entièrement aux chargeuses sur pneus et chargeuses télescopiques Kramer de la Série 8. Et ce, quelle que soit l'utilisation !

Les chargeuses sur pneus de la Série 8



KL37.8

Charge de
basculement :

3.750 kg



KL43.8

4.300 kg

Votre succès. Notre valeur de référence.

Ingénieuses dès leur conception.

En optant pour les produits Kramer, vous disposez de machines pour lesquelles notre attention s'est portée sur un point principal lors de leur conception : maîtriser les tâches de travail les plus éprouvantes au quotidien. Dès leur conception, nous veillons à ce que nos produits répondent aux exigences posées par nos clients et qu'ils soient à la hauteur des enjeux que nous réserve l'avenir. Des tests longue durée rigoureux effectués durant plusieurs milliers d'heures de fonctionnement, assurent la qualité supérieure et l'aptitude de mise sur le marché des nouvelles générations de machines.

Nous nous tenons à votre disposition, dès que vous avez besoin de nous.

Bénéficiez d'un service complet de première classe : que ce soit pour l'approvisionnement en pièces détachées d'origine ou pour un diagnostic et un entretien professionnels. Les techniciens formés de notre réseau de distributeurs se tiennent à votre disposition.

Made in Germany – une qualité reconnue dans le monde entier.

Kramer-Werke, dont le siège est basé à Pfullendorf, est l'un des fabricants leader au monde d'engins de chantier compacts. Les exigences les plus élevées en matière de matériau, de technique et de qualité sont les garants de la puissance et de la longue durée de vie de vos produits.



Les chargeuses télescopiques de la Série 8



KL30.8T

Charge de basculement : 3300 kg



KL35.8T

3500 kg

KL37.8

Robustes à l'extérieur. Intelligentes à l'intérieur.

Excellentes performances
avec des dimensions compactes et
un faible poids opérationnel.

Moteurs puissants affichant
un déploiement de puissance remarquable
et un faible niveau sonore.

Entraînement en continu
– en option jusqu'à 40 km/h –
pour un travail en souplesse
et des forces de poussée élevées.

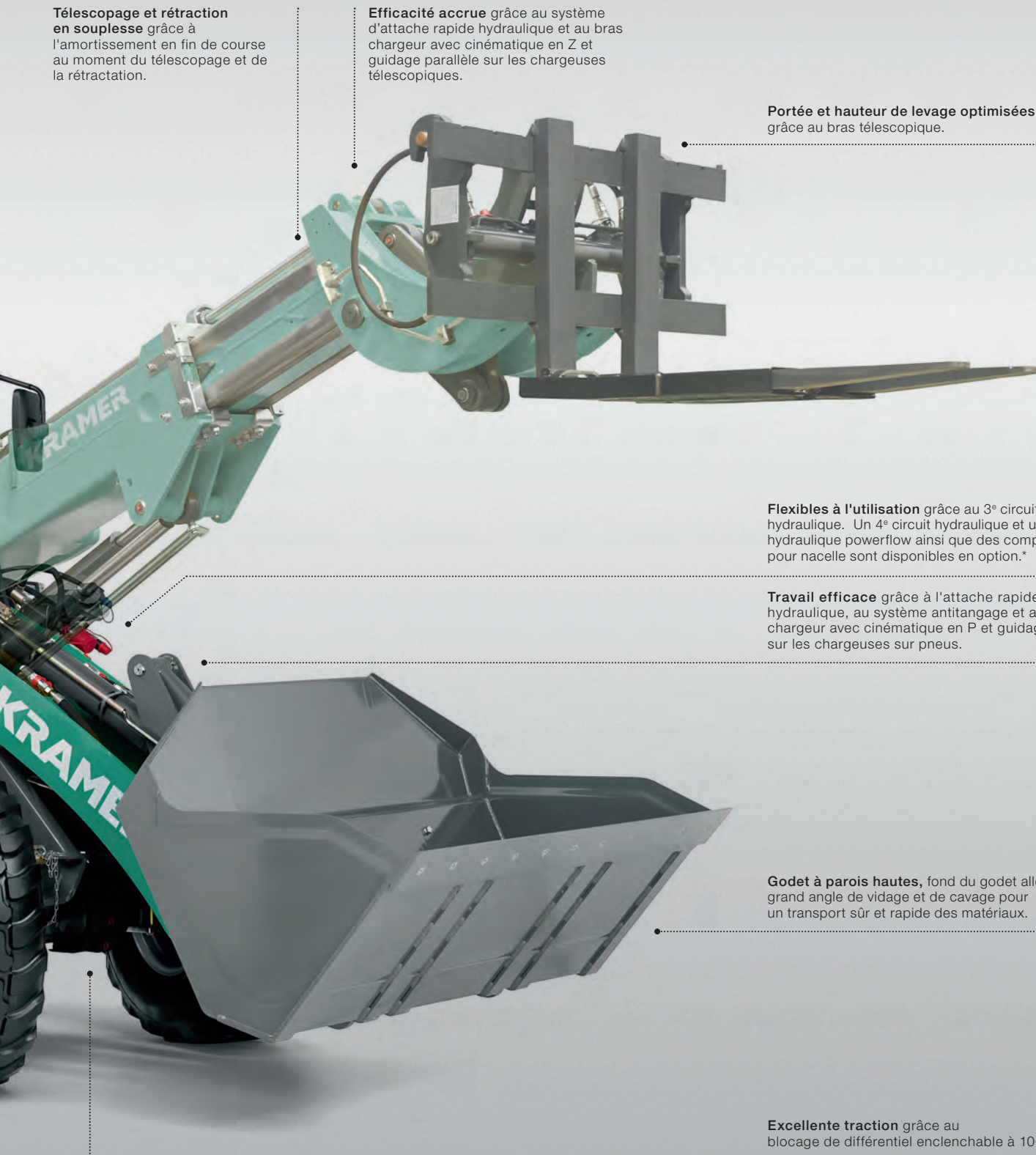
Vaste gamme de pneumatiques
pour un large éventail de domaines d'application.

3 modes de direction qui permettent
de maîtriser n'importe quelle intervention.

Cabine confortable avec accès par les deux
côtés, grandes surfaces vitrées garantissant
une parfaite visibilité sur 360° ainsi qu'un travail
sans fatigue.



* Respectez les dispositions et la législation de chaque pays et de chaque région.



Télescopage et rétraction en souplesse grâce à l'amortissement en fin de course au moment du télescopage et de la rétractation.

Efficacité accrue grâce au système d'attache rapide hydraulique et au bras chargeur avec cinématique en Z et guidage parallèle sur les chargeuses télescopiques.

Portée et hauteur de levage optimisées grâce au bras télescopique.

Flexibles à l'utilisation grâce au 3^e circuit hydraulique. Un 4^e circuit hydraulique et un système hydraulique powerflow ainsi que des composants pour nacelle sont disponibles en option.*

Travail efficace grâce à l'attache rapide hydraulique, au système antitangage et au bras chargeur avec cinématique en P et guidage parallèle sur les chargeuses sur pneus.

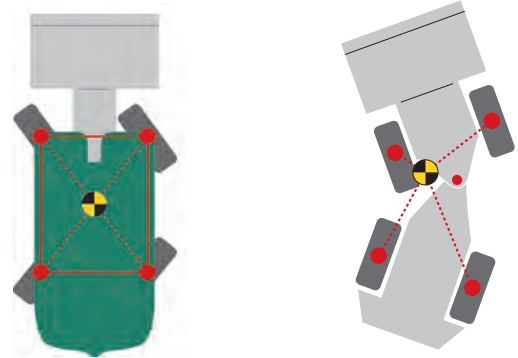
Godet à parois hautes, fond du godet allongé, grand angle de vidage et de cavage pour un transport sûr et rapide des matériaux.

Excellente traction grâce au blocage de différentiel enclenchable à 100 %.

Stabilité extrême. Maniabilité excellente.

Travailler en toute sécurité et de manière efficace – les chargeuses sur pneus et les chargeuses télescopiques Kramer maîtrisent toute situation.

Le châssis monobloc garantit une excellente stabilité ...



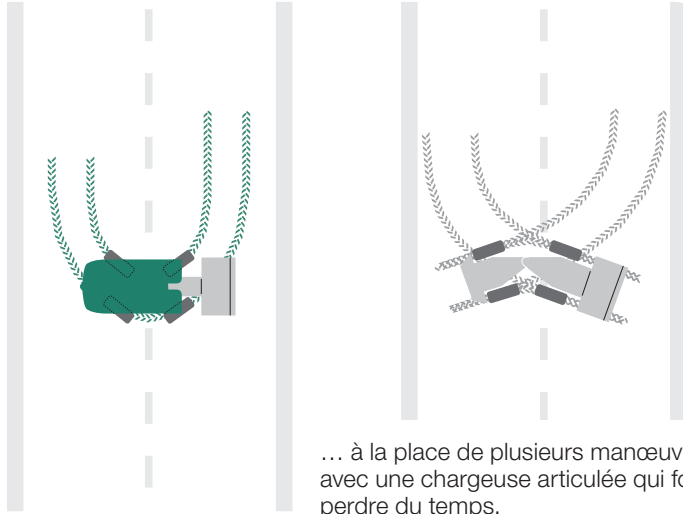
... sans déplacement du centre de gravité même lors de braquages importants.

Stabilité parfaite

Nos chargeuses sur pneus sont montées sur un châssis monobloc, qui empêche tout déplacement du centre de gravité et ce même lors de braquages importants. Ainsi les engins conviennent par une excellente stabilité même sur terrains accidentés.



Une seule manœuvre pour faire demi tour grâce aux quatre roues directrices ...

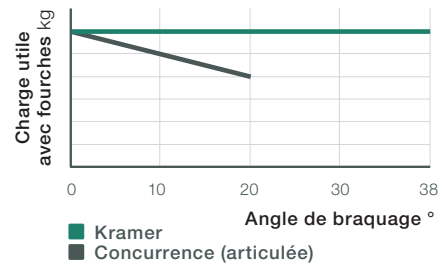


... à la place de plusieurs manœuvres avec une chargeuse articulée qui font perdre du temps.

Le levier constant assure une charge utile constante



Charge utile constante



Manœuvrabilité extrême

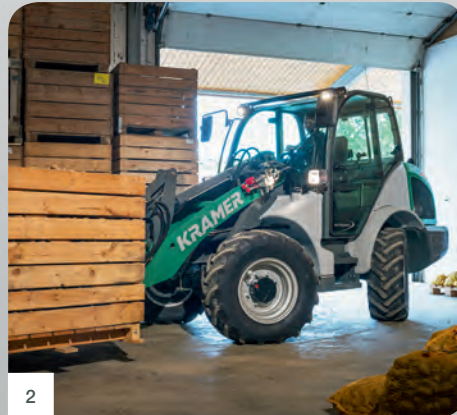
Les quatre roues directrices et les angles de braquage de 40° sur chaque pont vous offrent une manœuvrabilité maximale. Cela rend certaines manœuvres de braquage superflues, les temps de déplacement et de cycle sont considérablement réduits.

Charge utile constante

Le châssis monobloc empêche toute modification de l'écart entre le contrepoids et le bras chargeur. Le résultat : le levier constant permet un travail en toute sécurité quelle que soit la charge. La charge utile reste inchangée et ce indépendamment de l'angle de braquage.



1



2



3

- 1 Stables, même sur terrains accidentés** : le châssis monobloc garantit une excellente stabilité.
- 2 Même avec une charge élevée** : charge utile constante, peu importe l'angle de braquage.
- 3 L'extrême maniabilité** convainc surtout dans les espaces restreints.

Moteur puissant. Consommation réduite.

En optant pour les chargeuses sur pneus et les chargeuses télescopiques Kramer, vous êtes parfaitement préparé aux normes strictes d'émissions que vous devez satisfaire à l'avenir. De ce fait, les moteurs de la Série 8 sont conformes au niveau d'émissions actuel IIIB et IV.

Elles sont équipées de série d'un moteur 55 kW et d'un catalyseur d'oxydation diesel (COD) – ce qui vous assure un fonctionnement fiable en toutes circonstances. De plus, les nouveaux moteurs permettent d'atteindre une puissance maximale à bas régime et d'augmenter rapidement le couple. Pour une flexibilité maximale, le moteur 55 kW est disponible en option équipé d'un filtre à particules diesel (FPD), qui régénère la suie en continu.

Pour les modèles KL43.8 et KL35.8T, nous proposons en option un moteur de 75 kW (100 ch) avec technologie COD et SCR. La technologie SCR (réduction catalytique sélective) réduit significativement la proportion d'oxydes d'azote.

Performances considérables du moteur :

- Env. 15 % d'augmentation du couple**
- Traitement des gaz d'échappement avec COD sans entretien
- Env. 10 % d'économies de carburant**



** Par rapport au modèle précédent avec 55 kW.

A chaque application le moteur adapté : Aperçu des moteurs de la Série 8.

	KL37.8	KL43.8	KL30.8T	KL35.8T
Motor	Deutz	Deutz	Deutz	Deutz
COD only (pour 55 kW)	●	●	●	●
COD + FPD (pour 55 kW)	○	○	○	○
COD + SCR (pour 75 kW)	-	○	-	○

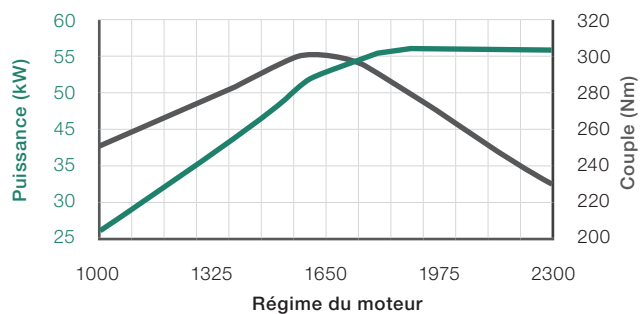
- Standard
- Option
- Non disponible

Fonctionnement silencieux amélioré :
Moteurs économes et puissants
pour tous les modèles Kramer.

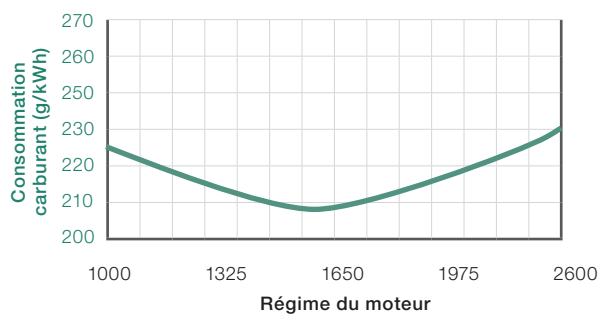


Courbes de puissance pour le moteur Deutz TCD 2.9 (55 kW, Niveau IIIB)

Conduite fluide même à régime bas.



Économie de carburant remarquable à puissance maximale.



Rapides sur route. Précises lors des interventions.

Un entraînement puissant associé aux fonctionnalités de sécurité et de confort sophistiquées – cette combinaison rend les chargeuses sur pneus et les chargeuses télescopiques Kramer imbattables sur les routes comme sur les chantiers. La transmission grande vitesse à réglage continu conçu et fabriqué par Kramer s'avère particulièrement fiable : Ecospeed.

Un module de commande électronique ajuste la transmission de manière optimale en fonction du chargement de la machine. Cela permet d'atteindre à tout moment une poussée maximale, malgré un régime moteur très bas. Une accélération progressive de 0 à 40 km/h est ainsi possible.

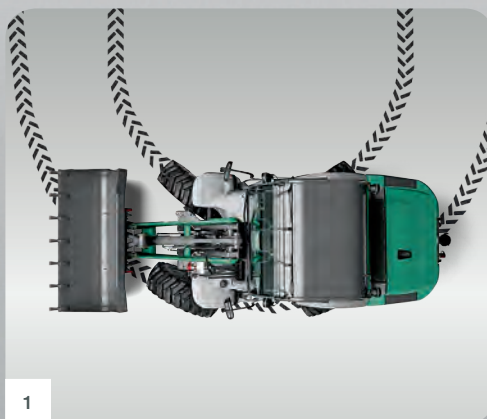
ecospeed

Le système de propulsion ecospeed permet une accélération progressive et linéaire de 0-40 km/h sans passage de vitesse et sans aucune perte dans les forces de poussée ou de traction.



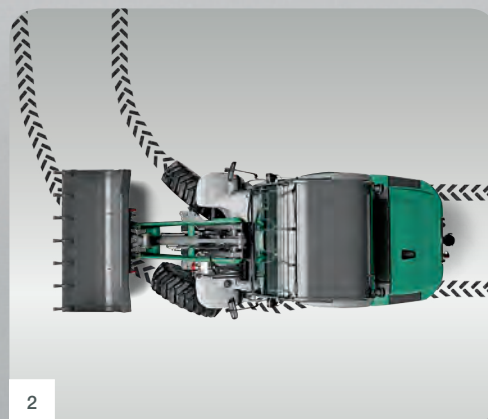
Blocage de différentiel enclenchable à 100 %

Sols détremés, eau ou neige : les chargeuses sur pneus et les chargeuses télescopiques Kramer maîtrisent aussi les sols particulièrement difficiles – grâce au blocage de différentiel à 100 % qui assure une répartition uniforme des forces d'entraînement sur les quatre roues.



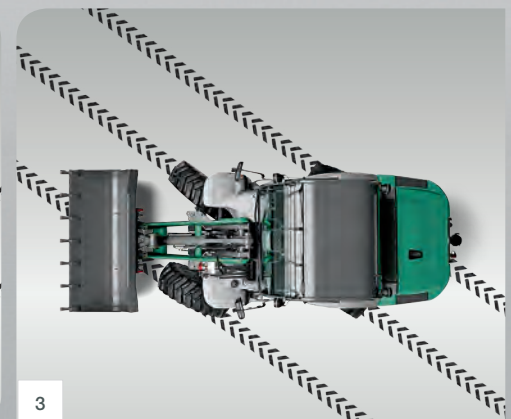
1

1 Quatre roues directrices : particulièrement maniable grâce à l'angle de braquage 2 x 40°.



2

2 Pont avant directionnel : conduite habituelle même en cas de déplacements sur routes à vitesse élevée.



3

3 Marche en crab : idéale pour les déplacements en parallèle et en cas de manœuvres dans des espaces restreints, par ex. vider des halles.



Puissance maximale – même en cas de conduite sur routes jusqu'au lieu d'intervention.

Performances exceptionnelles du moteur :

- Pousée et traction maximales quelles que soient les circonstances de conduite et de travail
- Diminution de la consommation de carburant
- Le moteur diesel émet moins de bruits
- Constant Speed Drive (CSD) avec fonction mémoire
- Blocage de différentiel enclenchable à 100 % pour une traction maximale à chaque instant



Accélérateur manuel CSD - une vitesse constante

Régulateur de vitesse : Contribue au respect d'une vitesse d'avancement définie, en particulier lors de la conduite des équipements qui impose une vitesse constante pour l'exécution correcte du processus de travail – par exemple : Turbo-fraise à neige, balayeuse, broyeuse.

Extrêmement solide. Facile à changer.

Fiable lors du levage

La cinématique P vous permet de maîtriser n'importe quel produit à transporter – et ce grâce au guidage parallèle de l'équipement sur toute l'étendue de la hauteur de levage.

Convaincante en mode godet

Transport du matériau en toute sécurité même avec un godet plein : cela est possible grâce à la forme du godet Kramer aux parois hautes et au fond allongé ainsi qu'à l'angle de cavage de 50 degrés et à l'angle de vidage de 45 degrés.



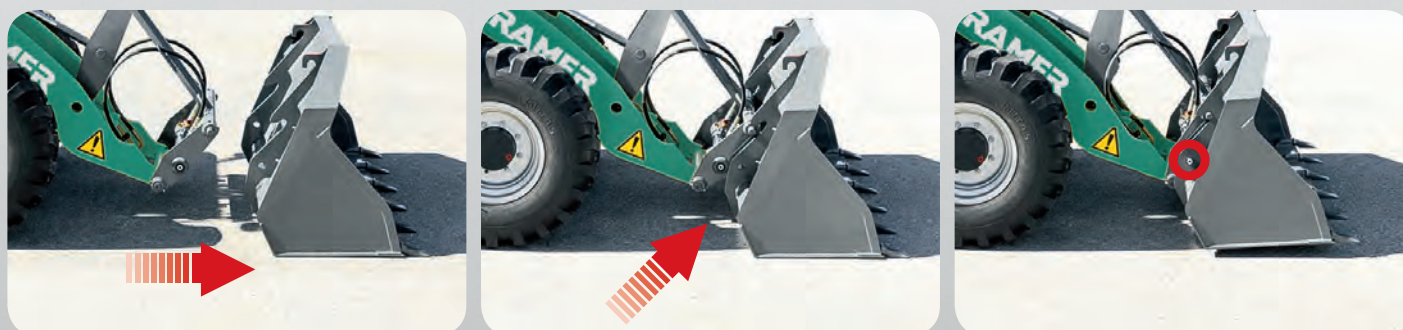
Préserve l'homme et la machine : le système antitangage entièrement automatique amortit lors de travaux de transport les oscillations du bras chargeur, ou bien de la charge. Pour une vitesse plus élevée, une sécurité et un confort accrus lors de la conduite.

Transport en toute sécurité : grâce à la géométrie du godet et au grand angle de cavage.





Maximiser la portée : le bras télescopique augmente la hauteur de levage et de déversement.



Le système d'attache rapide Kramer : approcher simplement la machine de l'équipement. Réceptionner l'équipement hydrauliquement depuis le siège et sans perdre le contact visuel. Verrouiller au moyen d'un bouton-poussoir situé sur le joystick.

Un bras chargeur hautement performant :

- Système antitangage entièrement automatique pour plus de confort lors de la conduite et pour plus de sécurité
- Cinématique éprouvée pour un guidage parfaitement parallèle de la charge sur toute la hauteur de levage*
- Système d'attache rapide éprouvé des milliers de fois pour un déploiement rapide des différents équipements
- Géométrie idéale du godet pour un transbordement rapide des matériaux chargés

* Non disponible sur les modèles KL30.8T et KL35.8T

KL37.8

Pilotage en souplesse. Relever les défis avec puissance.

Accouplement et désaccouplement de différents équipements en un clin d'œil, pilotage souple, cycles de travail rapides et un faible niveau sonore dans la cabine : la technique derrière le système hydraulique de travail de nos machines le rend possible.

Le système hydraulique de travail et l'entraînement ont été parfaitement coordonnés. Le powerflow, spécialement conçu pour les équipements qui exigent une performance accrue, tels que les débroussailluses ou turbo-fraises à neige, permet d'accroître la puissance.

powerflow 



Décompression du 3^e circuit hydraulique – pour un accouplement/désaccouplement simple des équipements pourvus de fonctions hydrauliques auxiliaires.

Un système hydraulique de travail hautement performant :

- Commande confortable des équipements même avec deux fonctions hydrauliques au moyen du joystick
- Entraînement plus puissant des équipements hydrauliques grâce au système powerflow
- Système d'attache rapide de série éprouvé avec succès des milliers de fois
- Refroidisseur d'huile hydraulique pour une utilisation continue à pleine puissance

Le concept de porte-outils

	KL37.8	KL43.8	KL30.8T	KL35.8T
3 ^e circuit hydraulique auxiliaire* l/min; bar	70; 240	84; 240	70; 240	84; 240
Système hydraulique haut débit powerflow l/min*	115	120	115	120

*valeurs maxi de la pompe.

Particulièrement polyvalent grâce au 3^e circuit hydraulique et au 4^e circuit hydraulique en option et au système powerflow.

KL37.8

À l'intérieur tout à portée de main. À l'extérieur tout sous contrôle.

Le design de la cabine Kramer se distingue par son confort, son ergonomie et sa fonctionnalité qui se reflètent jusque dans le moindre détail. Il en résulte une cabine extrêmement spacieuse équipée d'un poste de conduite qui offre une excellente visibilité sur 360°.

La pièce maîtresse est le joystick tout-en-un, qui assure une commande sûre et intuitive. De plus, les interrupteurs à codes couleur dans la cabine offrent davantage de lisibilité. La pédale inching et de freinage, et la pédale d'accélérateur suspendues et réactives permettent de manœuvrer la machine de manière particulièrement précise.

Le réglage flexible du volant et du siège conducteur ainsi que leur conception ergonomique parfument le confort de la cabine. Les deux composantes permettent de travailler sans fatigue durant plusieurs heures.

Codes couleur des interrupteurs :
quatre couleurs pour une sécurité accrue.

Sécurité

Conduite

Système hydraulique

Système électrique



Extrêmement spacieuse et excellentes conditions de visibilité sur 360°.

Une cabine extrêmement performante :

- Volant, console avec commandes pilotes et joystick, et siège à réglage individuel
- Joystick tout-en-un à commande intuitive
- Interrupteurs à codes couleurs selon la fonction pour une commande intuitive
- Essuie-glaces avec balayage intermittent pour une parfaite visibilité à tout moment
- La cabine offre un volume de 2,3 m³ et une surface vitrée de 3,6 m²
- Chauffage performant, ventilation des vitres et buses de chauffage au niveau du plancher



Accès par les deux côtés – pour un accès en toute sécurité depuis le côté opposé au trafic.



Tout sous contrôle une fois la nuit tombée : interrupteurs éclairés et disposition intelligente des éléments de commande.



Pilotage réactif et précis de la machine et des équipements à moyen d'un joystick à commande pilote hydraulique.

KL37.8

L'homologation tracteur est un véritable atout.* Pour des possibilités en illimité !



Le dispositif d'attelage combiné à une homologation tracteur transforme toutes les chargeuses sur pneus et les chargeuses télescopiques en un parfait engin de traction. Ainsi, vous pouvez transporter des équipements, des engins, des outils et bien plus jusqu'au lieu de l'intervention – et vous pouvez même circuler sur les voies publiques. Vous gagnerez un temps précieux et ferez également des économies.

CHARGES REMORQUÉES MAXIMALES ADMISSIBLES	Type d'attelage	Charge remorquée non freinée kg	Charge remorquée freinée kg	Charge remorquée avec freinage à air comprimé kg
KL37.8	Automatique / Boule	750	8000/3500	–
KL43.8	Automatique / Boule	750	8000/3500	14000/–
KL30.8T	Automatique / Boule	750	8000/3500	–
KL35.8T	Automatique / Boule	750	8000/3500	14000/–

* De plus, la traction de la remorque doit être garantie en fonction de la charge de la remorque et de l'accouplement qu'un lestage frontal adéquat soit assuré. Pour plus d'informations, n'hésitez pas à contacter votre distributeur Kramer.

Un duo puissant : le dispositif d'attelage et le dispositif de freinage (à air comprimé ou hydraulique).

Un dispositif d'attelage hautement performant :

- Dispositif d'attelage réglable en hauteur
- Jusqu'à 14 t de charge remorquée*
- Homologation tracteur pour la conduite sur voie publique valable dans toute l'UE

* Respectez les dispositions et la législation de chaque pays et de chaque région.



Adapté à différentes utilisations :
La hauteur du dispositif d'attelage peut être facilement ajustée.

Une multitude de tâches. À tout moment l'équipement adapté.

Transformez votre chargeuse sur pneus et chargeuse télescopique en un engin polyvalent qui sera opérationnel pendant toute l'année : grâce à notre large gamme d'équipements. Ce n'est pas seulement pratique mais aussi économique.

Équipements à l'avant

Standard

- Fourches à palettes
- Godet standard
- Godet pour matériaux légers
- Godet pour matériaux ultra-légers
- Poussoir de matériau
- Nacelle*
- Pique à balles

Powerflow

- Débroussailleuse
- Débroussailleuse frontale
- Turbo-fraise à neige

Hydraulique

- Godet à haut déversement
- Scie d'élagage et taille-haie
- Balayeuse
- Lame chasse-neige
- Fourche à palettes avec déplacement latéral

- Fourche d'empilement
- Fourche multifonctionnelle
- Fourche à fumier
- Fourche à mâchoire crocodile
- Griffe de dessilage
- Pince à balles

* Respectez les dispositions et la législation de chaque pays et de chaque région.



Vous trouverez davantage
d'équipements sur :
www.kramer.de

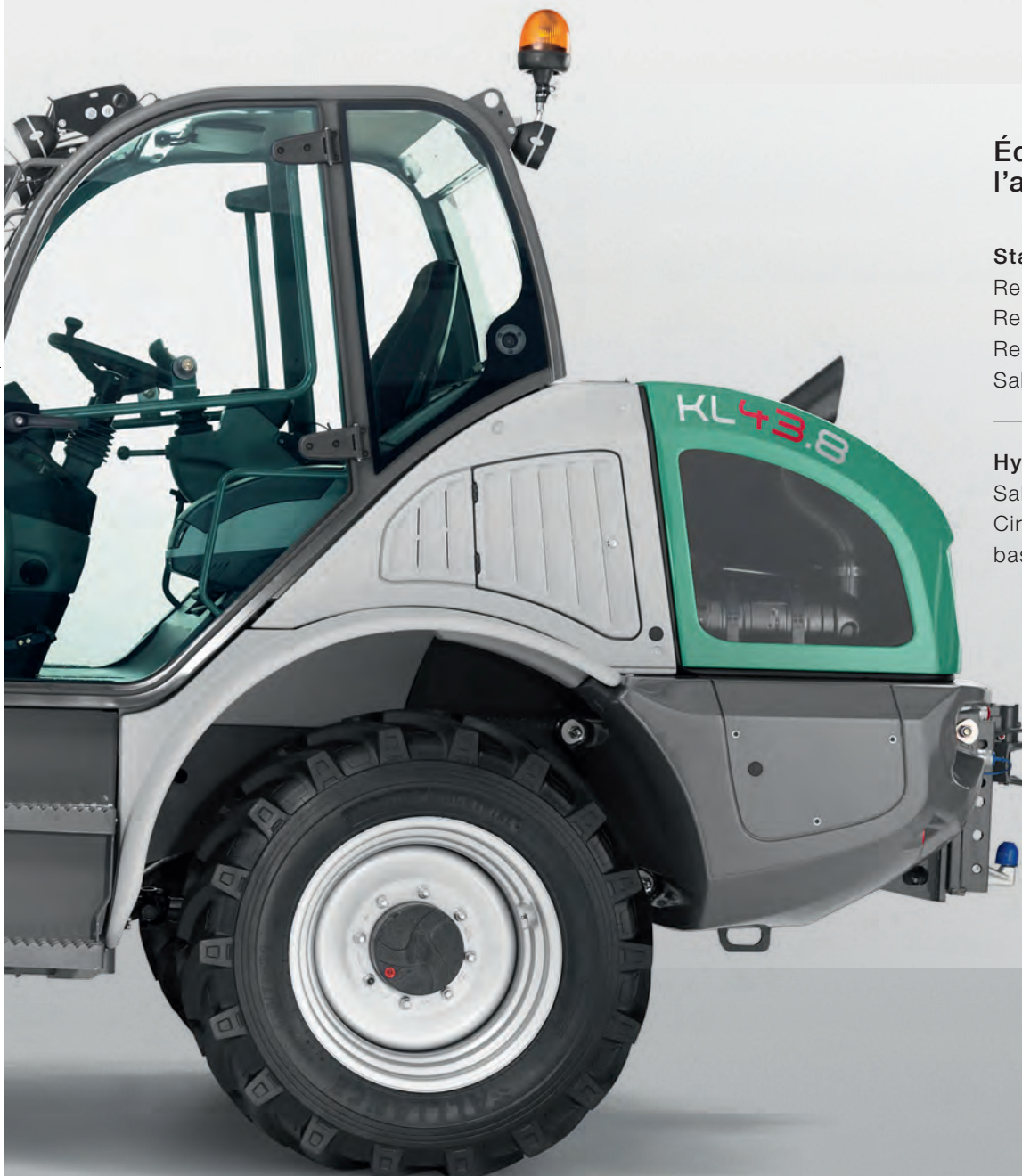
Équipements à l'arrière

Standard

Remorque non freinée
Remorque freinée par inertie
Remorque freinée par air
Saleuse électrique

Hydraulique

Saleuse hydraulique
Circuit hydraulique pour benne
basculante



Entretien simplifié. Service rapide.

Nous savons que chaque minute compte pour vous lors de vos interventions. C'est pour cette raison que nous veillons lors du développement que l'entretien de votre chargeuse sur pneus et votre chargeuse télescopique Kramer soit rapide et facile.

Le capot moteur offre une ouverture tellement large que l'ensemble des points d'entretien est aisément accessible. Et le meilleur entretien est celui, qui n'a pas lieu, comme c'est le cas pour notre système de nettoyage des gaz d'échappement, le catalyseur d'oxydation diesel (COD).

Service et entretien hautement performants :

- Entretien rapide grâce à une excellente accessibilité
- Diagnostic fiable par le logiciel de diagnostic KADIAS de Kramer
- 30000 pièces détachées en stock pour garantir des réparations rapides – dans le monde entier



Service rapide et simple : réduit considérablement le temps d'immobilisation de votre machine.



KL37.8

Vos attentes.

Une multitude de possibilités.

KL45.8

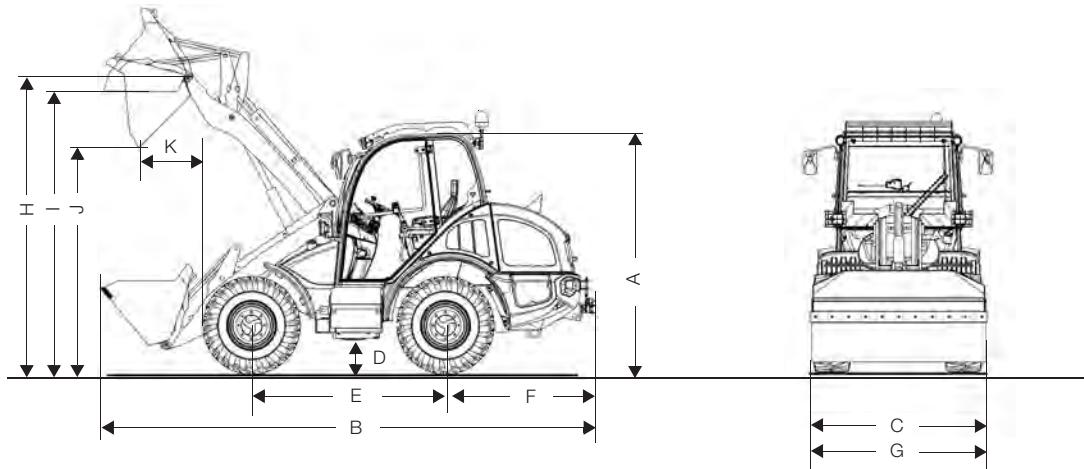
KL30.8T

KL35.8T



	KL37.8	KL43.8	KL30.8T	KL35.8T
ÉQUIPEMENT DE SÉRIE ET OPTIONS				
Capacité du godet (godet standard) m ³	0,95	1,15	0,85	0,95
Poids opérationnel (équipement standard) kg	4990	6050	5500	5850
Attache rapide	Hydraulique	Hydraulique	Hydraulique	Hydraulique
MOTEUR				
Marque	Deutz	Deutz	Deutz	Deutz
Modèle / Type	TCD 2.9	TCD 2.9 (de série) TCD 3.6 (en option)	TCD 2.9	TCD 2.9 (de série) TCD 3.6 (en option)
Puissance en kW	55,4	55,4 (de série) 74,4 (en option)	55,4	55,4 (de série) 74,4 (en option)
Couple maxi Nm pour t/min	300 à 1600	300 à 1600 410 à 1600 (en option)	300 à 1600	300 à 1600 410 à 1600 (en option)
Cylindrée cm ³	2925	2925 (de série) 3621 (en option)	2925	2925 (de série) 3621 (en option)
Niveau d'émission	IIIB	IIIB / IV (en option)	IIIB	IIIB / IV (en option)
Émissions	Analysées et certifiées conformes à la norme 97/68CE*2012/46CE			
MÉCANISME DE TRANSMISSION				
Entraînement	Hydrostatique à pistons axiaux, débit variable en continu			
Vitesse km/h	20 (de série) 30 (en option) 40 (en option)	20 (de série) 30 (en option) 40 (en option)	20 (de série) 30 (en option) 40 (en option)	20 (de série) 30 (en option) 40 (en option)
Ponts	Ponts directionnels à réduction planétaire			
Débattement total du pont arrière°	22	22	22	22
Blocage de différentiel	100 % essieu AV	100 % essieu AV + AR	100 % essieu AV	100 % essieu AV + AR
Frein de service	Frein à disque hydraulique			
Frein de stationnement	Frein à disque mécanique			
Pneus standards	12.5-20	405/70-24	12.5-20	16/70-20
HYDRAULIQUE DE TRAVAIL ET DE DIRECTION				
Fonctionnement	Quatre roues directrices hydrostatiques avec fonction de braquage de secours, pont avant directionnel (en option), marche lente (en option)			
Pompe de direction	Pompe hydraulique par diviseur de débit prioritaire			
Vérins de direction	Double effet, à synchronisation automatique en fin de course			
Angle de braquage maximal °	2x40			
Pompe de travail	Pompe hydraulique			
Débit (pompe) maxi l/min	70	84	70	84
Pression maxi bar	240	240	240	240
Débit (pompe en option) l/min	115	120	115	120
CINÉMATIQUE				
Type de fabrication	Cinématique parallèle	Cinématique parallèle	Cinématique en Z	Cinématique en Z
Force de levage / force d'arrachement kN	43,6/39,4	46,5/41,9	31/49	31/40
Levage / abaissement du vérin de levage s	6,0/4,0	6,2/4,8	5,6/4,0	5,0/3,6
Fermeture/ouverture du vérin de cavage s	2,4/2,6	2,3/2,9	2,6/2,6	2,5/2,5
Angle de cavage et de vidage °	50/45	50/45	45/40	40/40
Charge de basculement (godet standard) kg	3890	4300	3300	3500
Charge de basculement (fourches à palette) kg	2875	3625	2500	2875
Charge utile S=1,25 (fourches à palette) kg	2300	2900	2000	2300
Charge utile S=1,67 (fourches à palette) kg	1700	2170	1500	1700
Profondeur de fouille mm	60	55	80	50
CAPACITÉ				
Réservoir de carburant / réservoir d'huile hydraulique l	85/50	120/64	85/50	120/64
SYSTÈME ÉLECTRIQUE				
Tension de service V	12	12	12	12
Batterie/ alternateur Ah/A	77/95	100/95	77/95	100/95
Démarrreur kW	2,6	3,2	2,6	3,2

Dimensions



KL37.8 **KL43.8** **KL30.8T** **KL35.8T**

DIMENSIONS

A Hauteur mm	2480	2680	2590	2750
B Longueur mm	5410	5800	5890	6040
C Largeur mm	1780	1970	1780	1920
D Garde au sol mm	330	390	330	350
E Empattement mm	2020	2150	2020	2150
F Milieu de l'essieu arrière jusqu'à l'extrémité de l'engin mm	1490	1620	1490	1620
G Largeur du godet mm	1950	2150	1850	1950
H Hauteur sous l'axe de pivotement du godet mm	3290	3450	3615/4690**	3630/4680**
I Hauteur de franchissement	3090	3200	3445/4520**	3400/4450**
J Hauteur de déversement (godet)	2580	2650	3010/4010**	2930/3980**
K Portée de déversement (godet)	650	660	620/1080**	640/1100**
Hauteur de levage mm	3040	3200	3390/4470**	3460/4500**
Rayon de braquage (aux pneus) mm	2840	3000	2840	2950

* La hauteur varie en fonction de la climatisation optionnelle (modèles KL37.8 et KL43.8 plus 90mm, modèles KL30.8T et KL35.8T plus de 60 mm).

** bras télescopé

KL37.8L **KL43.8L**

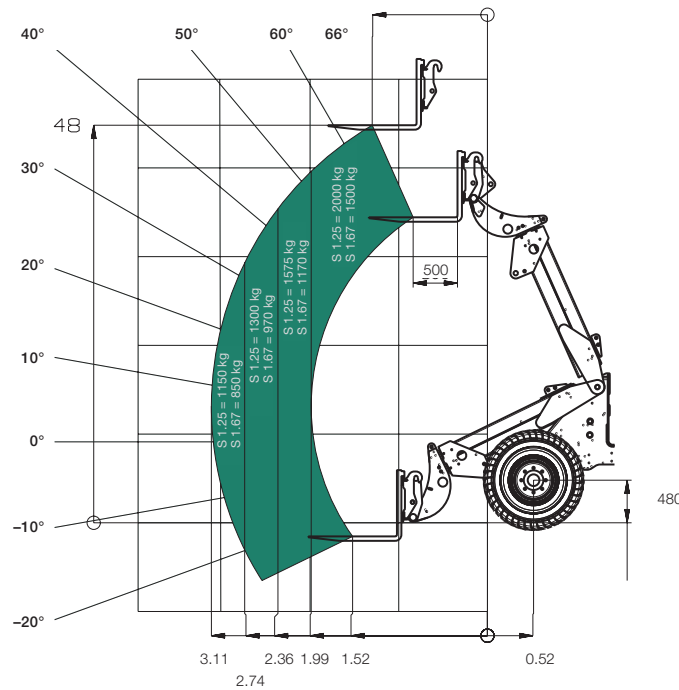
DIMENSIONS AVEC BRAS CHARGEUR LONG

B Longueur mm	5650	5800
H Hauteur sous l'axe de pivotement du godet mm	3550	3640
I Hauteur de franchissement	3400	3430
J Hauteur de déversement (godet)	2850	2970
K Portée de déversement (godet)	730	490
Hauteur de levage mm	3300	3725
Charge de basculement godet kg	3240	4300
Charge de basculement fourches kg	2500	3625
Charge utile avec fourches S=1,25 kg	2000	2900
Charge utile avec fourches S=1,67 kg	1500	2170
Axe du godet, bras chargeur long mm	3550	3640

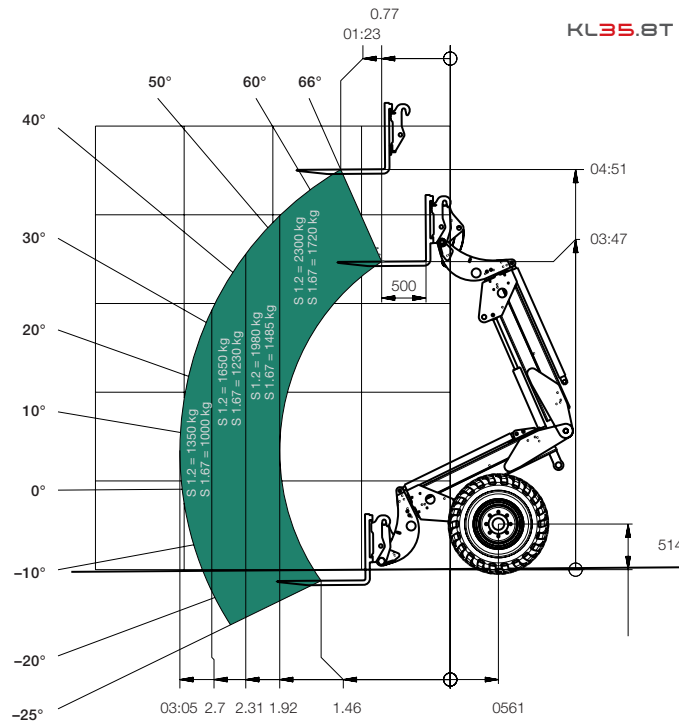
Spécifications susceptibles d'être modifiées sans préavis. Indications non contractuelles. Le contrat commercial constitue la seule référence.

Abaques de charge.

KL30.8T Abaque de charge



KL35.8T Abaque de charge



Ce prospectus sert uniquement d'information produit générale. En cas d'intérêt, nous vous ferons volontiers parvenir une offre adaptée. Les descriptifs, illustrations et caractéristiques techniques sont sans aucun engagement et ne représentent pas toujours l'équipement de série. Sous réserve de modifications. Malgré le grand soin apporté à la réalisation de cette brochure, nous ne pouvons garantir l'absence de différences dans les illustrations, d'écart de dimension, d'erreurs de calcul, de fautes d'impression ou d'indications incomplètes. Nous n'accordons par conséquent aucune garantie quant à l'exactitude ou l'exhaustivité des données contenues dans cette brochure.



KRAMER
on the safe side

NOVA



www.nova-groupe.fr

Kramer-Werke GmbH
Wacker Neuson Strasse 1
88630 Pfullendorf
Allemagne
Tél. 00800 90 20 90 20*
Fax : +49(0)75529288-234
info@kramer.de
www.kramer.de

*gratuit

La société Kramer-Werke GmbH fait partie du groupe Wacker Neuson SE, Munich.



KA.EMEA.10003.V03.FR